



Feeding Set

Flitterpijl Set · Voederpel set
Set de jeu d'alimentation
Sada na krmení panenky



707494



43
39-46cm

www.baby-annabell.com/707494

Zapp
Creation®

Fig 1

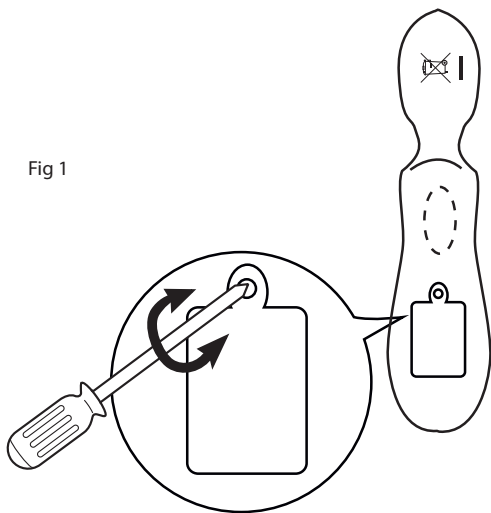
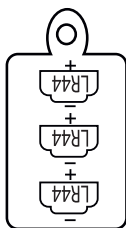
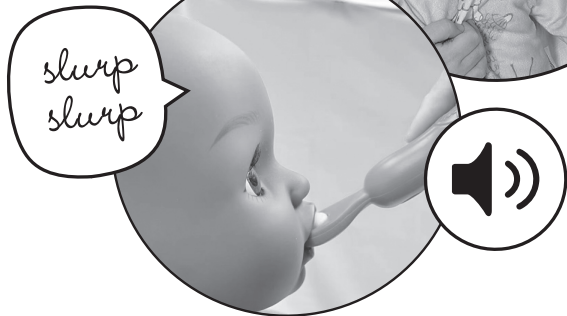
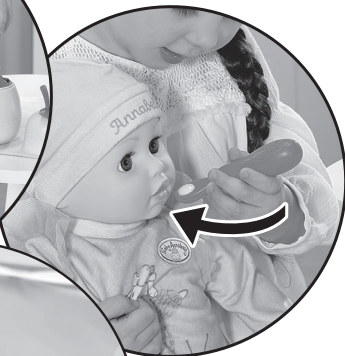
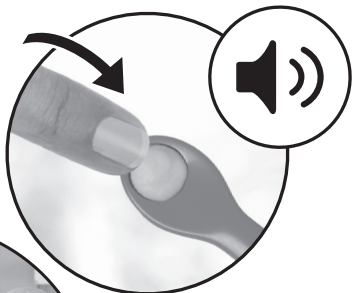


Fig 2



3 x 1.5V AG13 (LR44)



Allgemeine Hinweise

Lesen Sie vor der ersten Verwendung des Produktes die Gebrauchsanweisung genau durch. Bewahren Sie die Gebrauchsanweisung auf, falls Sie sie zu einem späteren Zeitpunkt benötigen.

Bitte beachten Sie!

- Seien Sie sich stets der Aufsichtspflicht gegenüber Ihrem Kind bewusst.

Hinweis über Batterien/Akkus

- Für volle Leistungsfähigkeit und maximale Betriebszeit des Produkts empfehlen wir die Nutzung von Alkali-Mangan („Alkaline“) Batterien.
- Setzen Sie nur den empfohlenen Batterietyp ein.
- Der Batteriewechsel ist von Erwachsenen durchzuführen.
- Setzen Sie die Batterien mit korrekter Polung (+ und -) ein.
- Verwenden Sie keine unterschiedlichen Batterietypen oder alte und neue Batterien gleichzeitig.
- Anschlussklemmen dürfen nicht kurzgeschlossen werden.
- Wenn das Spielzeug längere Zeit nicht benutzt wird, schieben Sie den Schalter auf die „OFF“ Position, um die Batterie-Lebensdauer zu erhöhen. Wir empfehlen außerdem, die Batterien zu entfernen, um ein Auslaufen und eine Beschädigung des Produkts zu vermeiden.
- Verwenden Sie keinesfalls Akkus oder herkömmliche Batterien gleichzeitig.
- Versuchen Sie nicht, Batterien wiederaufzuladen.
- Leere Batterien sind aus dem Spielzeug zu entnehmen und gehören in die entsprechende Sondermüll-Sammlung.
- Sollte etwas Feuchtigkeit in das Batteriefach eingedrungen sein, bitte mit einem Tuch trocknen.
- Akkus müssen für den Ladevorgang aus dem Spielzeug entfernt werden.
- Das Wiederaufladen von Akkus darf nur unter Aufsicht von Erwachsenen durchgeführt werden.
- Batterien nicht ins Feuer werfen, da sie auslaufen oder explodieren können.
- Vergewissern Sie sich, dass das Batteriefach sicher und dicht verschlossen ist, bevor Sie es Ihrem Kind zum Spielen geben.

Batteriehinweis

Da uns die Sicherheit unserer Kunden ein besonderes Anliegen ist, möchten wir Sie darauf hinweisen, dass dieser Artikel batteriebetriebenen ist.

Bitte den Artikel regelmäßig auf Beschädigungen kontrollieren und gegebenenfalls ersetzen. Den beschädigten Artikel außerhalb der Reichweite von Kindern aufbewahren. Stellen Sie immer sicher, dass die Batterien nicht zugänglich sind und somit verschluckt oder eingeatmet werden können. Dies kann unter anderem passieren, wenn das Batteriefach nicht korrekt verschraubt wurde oder defekt ist. Bitte den Batteriedeckel immer sorgfältig festschrauben. Batterien, können schwere innere Verletzungen verursachen. In diesem Fall ist eine sofortige ärztliche Behandlung erforderlich!

Batterien immer von Kindern fernhalten.

ACHTUNG! Entsorgen Sie leere Batterien sofort. Halten Sie neue und gebrauchte Batterien von Kindern fern. Wenn Sie den Verdacht haben, dass die Batterien verschluckt oder auf anderem Wege in den Körper gelangt sind, suchen Sie unverzüglich medizinische Hilfe auf.

Vorbereitung

Die mitgelieferten Batterien sind nur für die Demonstration im Geschäft gedacht. Ein Erwachsener muss die Batterien folgendermaßen einlegen:

1. Mit einem Schraubenzieher den Deckel des Batteriefaches entfernen. (Fig.1)
2. 3 x 1.5V AG13 (LR44) Batterien einlegen. Achten Sie dabei auf die korrekte Ausrichtung der Pole. (Fig.2)
3. Verschrauben Sie den Deckel des Batteriefaches wieder sorgfältig. (Fig.1)

Reinigung

Das Produkt kann mit einem feuchten (nicht nassen) Tuch gereinigt werden. Bitte stellen Sie sicher, dass die Elektronik nicht nass wird und keine Feuchtigkeit in das Batteriefach gelangt.

Entsorgung nach WEEE (Richtlinie über Elektro - und Elektronik -Altgeräte):

Alle Produkte, die mit dem Symbol „durchgestrichenen Mülltonne“ gekennzeichnet sind, dürfen nicht zum Hausmüll gegeben werden. Sie müssen getrennt gesammelt werden. Die Kommunen haben hierzu Sammelstellen eingerichtet, an denen Altgeräte aus privaten Haushalten kostenfrei entgegengenommen werden. Bei unsachgemäßer Entsorgung können gefährliche Stoffe aus Elektro- und Elektronikgeräten in die Umwelt gelangen.

EN

General information

Read the instructions carefully before using the product for the first time. Please keep these instructions for later reference.

Please note

- Be aware of supervising your child.



WARNING: This product contains a button cell battery. A button cell battery can cause severe or fatal injuries in as little as two hours if it is swallowed or placed inside any part of the body. Dispose of used batteries immediately. Keep new and used batteries away from children. If you think batteries might have been swallowed or placed inside any part of the body, seek immediate medical attention.

All about batteries/rechargeable batteries:

- Use alkaline batteries for best performance and longer life.
- Use only the battery type recommended for the unit.
- Batteries must only be replaced by an adult.
- Insert batteries with the correct polarity (+ and -).
- Do not mix different types of batteries or old and new batteries.
- The supply terminals are not to be short-circuited.
- When the product is not used for an extended time, switch button to "OFF" position for longer battery life time. We also recommend removing batteries to prevent possible leakage and damage to the unit.
- Do not mix rechargeable and non-rechargeable batteries.
- Do not recharge non-rechargeable batteries.
- Exhausted batteries are to be removed from the toy and taken to a special waste collection point.
- If moisture gets into the battery compartment, dry with a cloth.
- Rechargeable batteries are to be removed from the toy before charging.
- Rechargeable batteries are to be recharged only under adult supervision.
- Do not throw batteries into a fire as they may explode or leak.
- Always make sure that the battery compartment is securely and tightly closed before giving the product to your child to play with.

Battery information

As the safety of our customers is very important to us, we would like to point out that this item is battery operated. Please check the item regularly for damage and replace if necessary. Keep damaged item out of reach of children.

Always ensure that the batteries are not accessible and cannot be swallowed or inhaled. This can occur if the battery compartment is defective or not correctly screwed shut. Please always screw the battery compartment cover shut carefully. Batteries can cause serious internal injuries. In this case, immediate medical attention is required!

Always keep batteries away from children.

WARNING! Dispose of used batteries immediately. Keep new and used batteries away from children. If you think batteries might have been swallowed or placed inside any part of the body, seek immediate medical attention.

Preparation

Included Batteries are only intended to use for demonstration at retail.

Insertion of batteries should be done by an adult as follows:

1. Use a screwdriver to open the battery compartment. (Fig. 1)

2. Insert the 3 x 1.5V AG13 (LR44) batteries. Please check if the polarity is correct. (Fig.2)
3. Screw the cover of the battery compartment back on again. (Fig. 1)

Cleaning

The product can be cleaned with a damp (not wet) cloth. Please ensure that no moisture enters the electronics or battery compartment.

Disposal according to WEEE (Waste Electrical and Electronic Equipment Directive)

All products marked with a crossed out wheeled bin cannot be disposed of in unsorted municipal waste. Their collection must be done separately. Return and collection systems in Europe should be organized by collection and recycling organizations. WEEE-products can be disposed of free of charge at the appropriate collection points. The reason for this is to protect the environment and human health due to the potential effects of the presence of hazardous substances in electrical and electronic equipment.

NL

Algemene aanwijzingen

Lees de gebruiksaanwijzing zorgvuldig door voordat u het product voor het eerst gebruikt. Bewaar de gebruiksaanwijzing voor het geval u die later nodig heeft.

Let op:

- Houd altijd toezicht op uw kind.

Alles over batterijen/oplaadbare batterijen

- Gebruik alkalinebatterijen voor betere en langere prestaties.
- Gebruik uitsluitend batterijen van het aanbevolen type.
- Batterijen dienen te worden vervangen door een volwassene.
- Let op de polariteit bij het plaatsen van batterijen (+ en -).
- Gebruik geen verschillende soorten, of nieuwe en oude, batterijen samen.
- Pas op voor kortsluiting, maak geen contact tussen beide polen.
- Zet de schakelaar op OFF (uit) als het speelgoed langere tijd niet wordt gebruikt om batterijvermogen te sparen. Wij raden u ook aan de batterijen eruit te halen om lekkende batterijen en schade aan het speelgoed te voorkomen.
- Gebruik geen oplaadbare en niet-oplaadbare batterijen samen.
- Laad niet-oplaadbare batterijen niet weer op.
- Verwijder lege batterijen uit het speelgoed en breng ze naar een inzamelpunt voor klein chemisch afval.
- Indien er water in het batterijvak komt, droog het dan met een handdoek.
- Verwijder oplaadbare batterijen uit het speelgoed voordat ze worden opgeladen.
- Oplaadbare batterijen mogen enkel worden opgeladen onder toezicht van een volwassene.
- Houd batterijen uit de buurt van vuur; ze kunnen lekken of exploderen.
- Zorgt u ervoor dat het batterijvakje goed dicht en afgesloten is vóór dat u het uw kind geeft om ermee te spelen.

Informatie over de batterij

De veiligheid van onze klanten is erg belangrijk voor ons. Daarom wijzen wij erop dat dit artikel op batterijen werkt.

Controleer het artikel regelmatig op beschadigingen en vervang het eventueel. Bewaar het beschadigde artikel buiten bereik van kinderen. Zorg er altijd voor dat de batterijen goed zijn opgeborgen en niet kunnen worden ingeslikt. Dit zou kunnen gebeuren als het batterijvakje niet correct is afgesloten of defect is. Het klepje van het batterijvakje altijd zorgvuldig dichtdraaien. Batterijen kunnen ernstig inwendig letsel veroorzaken. In dat geval direct een arts raadplegen!

Houd batterijen altijd uit de buurt van kinderen.

WAARSCHUWING! Verwijder lege batterijen direct. Houd nieuwe en gebruikte batterijen uit de buurt van kinderen. Indien u vermoedt dat de batterijen zijn ingeslikt of op een andere manier in het lichaam terecht zijn gekomen, raadpleeg dan direct een arts.

Vorbereitung

De bijgevoegde batterijen zijn uitsluitend bedoeld voor een demonstratie bij de aankoop. De batterijen dienen door een volwassene te worden geplaatst. Ga als volgt te werk:

1. Draai met een schroevendraaier de schroef los om de deksel van het batterijvak te openen. (Fig. 1)
2. Plaats 3 x 1.5V AG13 (LR44) batterijen. Zorg ervoor dat (+) en (-) in de juiste richting wijzen. (Fig.2)
3. Doe de deksel van het batterijvak er weer op en draai de schroef vast. (Fig. 1)

Reinigung

De pop kunnen worden gereinigd met een vochtig (niet nat) doekje. Let erop dat er geen vocht in de elektronica of in het batterijvakje dringt.

Weggooiën volgens WEEE (Richtlijnen met betrekking tot oude elektrische en elektronische toestellen)

Alle producten die het teken van een doorgestreepte vuilnisbak hebben, mogen niet meer worden meegegeven met ongesorteerd huisvuil. Het moet gescheiden worden ingezameld. De recycling organisaties hebben hiervoor verzamelplaatsen ingericht waar oude toestellen uit private huishoudens gratis worden aangenomen.

Als men deze toestellen niet op de juiste manier weggooit, kunnen gevaarlijke stoffen uit elektrische en elektronische toestellen in het milieu terechtkomen.

FR

Informations générales

Avant toute utilisation du produit, veuillez lire attentivement la notice d'utilisation correspondante. Conservez ensuite soigneusement cette notice d'utilisation, au cas où vous en auriez de nouveau besoin ultérieurement.

À noter

- Votre enfant doit rester sous votre surveillance.

Veillez noter que :

- Utiliser des piles alcalines pour une meilleure performance et une durée de vie plus longue.
- Utiliser uniquement le type de piles recommandé pour le produit.
- Les piles doivent être remplacées uniquement par un adulte.
- Insérer les piles selon la polarité correcte (+ et -).
- Ne pas mélanger différentes sortes de piles ou des anciennes piles avec des neuves.
- Ne pas court-circuiter les piles.
- Lorsque le produit n'est pas utilisé pendant une longue période, tourner le bouton sur la position « OFF » pour une durée de vie plus longue des piles. Nous recommandons également de retirer les piles afin de prévenir toute fuite éventuelle qui pourrait endommager le produit.
- Ne pas mélanger les piles rechargeables et les piles non rechargeables.
- Ne pas recharger des piles non rechargeables.
- Les piles usées doivent être retirées du jouet et déposées dans un point de collecte prévu à cet effet.
- Si de l'eau rentre dans le compartiment à piles, le sécher avec un tissu sec.
- Les piles rechargeables doivent être retirées du jouet avec d'être rechargées.
- Les piles rechargeables doivent être rechargées uniquement sous la surveillance d'un adulte.
- Conserver les piles loin d'une source de chaleur car elles pourraient fondre ou exploser.
- Assurez-vous que le compartiment à piles soit bien fermé avant de donner le produit à votre enfant pour qu'il joue avec.

Note relative aux piles

La sécurité de nos clients nous tenant particulièrement à coeur, veuillez noter que cet article fonctionne avec des piles.

Veillez vérifier régulièrement le bon état du produit et le remplacer le cas échéant. Conserver le

produit endommagé hors de portée des enfants. Veuillez vérifier que les piles ne sont pas accessibles et qu'elles ne peuvent donc pas être ingurgitées ou inhalées. Cela peut notamment survenir lorsque le compartiment des piles est incorrectement vissé ou défectueux. Veuillez toujours visser soigneusement le couvercle du compartiment des piles. Les piles peuvent provoquer de graves lésions internes. Si cela venait à se produire, veuillez immédiatement consulter un médecin !

Toujours tenir les piles hors de portée des enfants.

ATTENTION! Les piles usagées doivent être mises au rebut immédiatement. Gardez les piles neuves et usagées hors de portée des enfants. Si vous pensez que des piles ont été ingérées ou qu'elles sont parvenues à l'intérieur du corps de quelque manière que ce soit, consultez immédiatement un médecin.

Préparation

Les piles fournies sont uniquement prévues pour être utilisées pour la démonstration en vente.

Les piles doivent être installées uniquement par un adulte comme ce qui suit:

1. Utilisez un tournevis pour ouvrir le compartiment des piles. (Fig. 1)
2. Insérer 3 x 1.5V AG13 (LR44) piles. Vérifiez si la polarité est bien respectée. (Fig.2)
3. Revissez le couvercle du compartiment à piles. (Fig. 1)

Lavage

L'poupée peut être lavé avec un tissu humide (pas mouillé). Veille à ne pas laisser entrer de saleté dans le logement des piles et de l'électronique.

Elimination selon la WEEE (directive sur les appareils électriques et électroniques usagés)

Tous les produits portant un pictogramme représentant une poubelle barrée ne doivent pas être éliminés avec les ordures ménagères. Ils doivent être triés. Les organisations de recyclage ont mis en places des points de collecte adaptés pour l'élimination gratuite des appareils domestiques usagés. En cas d'élimination inappropriée, des substances nocives provenant des appareils électriques et électroniques peuvent se disperser dans l'environnement.

ES

Indicaciones generales

Lea atentamente las instrucciones de uso antes de utilizar el producto por primera vez. Guarde las instrucciones de uso por si pudiera necesitarlas en un futuro.

Por favor tener en cuenta:

- Por favor, supervise a su hijo/a en todo momento.

Sobre las pilas/pilas recargables

- Utilice pilas alcalinas para un mejor rendimiento y una vida más larga.
- Utilice sólo el tipo de pilas recomendado para la unidad.
- Las pilas deben ser cambiarlas por un adulto.
- Coloque las pilas con la polaridad correcta (+ y -).
- No mezcle pilas nuevas y usadas.
- No haga corto circuito en las pilas.
- Ponga el interruptor en la posición "OFF" cuando no vaya a utilizar el producto por un largo período de tiempo, para una vida más larga de las pilas. Se recomienda extraer las pilas para evitar que derramen el líquido corrosivo y dañen la unidad.
- No mezcle pilas recargables y no recargables.
- No recargue las pilas no recargables.
- Las pilas descargadas deben retirarse del juguete y ser llevadas a un punto de reciclaje habilitado.
- Si entra agua en el compartimento de las pilas, séquelo con un trapo.
- Las pilas recargables han de ser extraídas del juguete antes de ser recargadas.
- Las pilas recargables han de ser cargadas solo bajo la supervisión de un adulto.
- Mantenga las pilas alejadas del fuego o fuente de calor para evitar su explosión.
- Asegurarse que el compartimiento de baterías esté cerrado y asegurado antes de dar el producto a un niño para que juegue con el.

Observaciones sobre las pilas

La seguridad de nuestros clientes es algo muy importante para nosotros. Por ese motivo, le indicamos que este artículo funciona con pilas.

Compruebe regularmente si el artículo presenta daños y sustitúyalo si es necesario. Mantenga el artículo dañado fuera del alcance de los niños. Asegúrese siempre de que las pilas no sean accesibles y que, de esa forma, no puedan ser tragadas ni aspiradas. Esto podría suceder, por ejemplo, si el compartimento de las pilas no se ha atornillado correctamente o tiene algún defecto. Atornille siempre firme y cuidadosamente la tapa de las pilas. Las pilas pueden causar graves lesiones internas. En ese caso, busque asistencia médica de inmediato.

Mantenga las pilas siempre alejadas de los niños.

¡ADVERTENCIA! Deshágase en seguida de las baterías gastadas. Mantenga baterías gastadas y nuevas fuera del alcance de los niños. Si sospecha que las baterías han sido tragadas o insertadas de alguna otra manera en el cuerpo, busque ayuda médica inmediatamente.

Preparación

Las baterías incluidas son en principio sólo para la demostración del producto en el almacén.

Las pilas deben ser sustituidas por un adulto, del siguiente modo:

1. Utilice un destornillador para abrir el compartimento de las pilas. (Fig. 1)
2. Introduzca las 3 x 1.5V AG13 (LR44) pilas. Por favor, asegúrese de que la polaridad es correcta. (Fig.2)
3. Coloque de nuevo la tapa del compartimento de las pilas con la ayuda del destornillador. (Fig. 1)

Limpieza

Los muñecas se pueden limpiar con un trapo húmedo (no mojado). Por favor asegúrese de que no entre ninguna humedad al compartimento de electrónica o al de las baterías.

Eliminación de residuos según la RAEE (Directiva sobre residuos de aparatos eléctricos y electrónicos)

El símbolo de un cubo de basura tachado en los productos indica que estos productos no se pueden desechar junto con los residuos domésticos. Se deben recolectar por separado. Las organizaciones de reciclaje han establecido para ello puntos de recogida en los que se pueden depositar de manera gratuita estos aparatos procedentes de cada hogar. En caso de eliminación indebida, podrían verse sustancias peligrosas procedentes de los aparatos eléctricos y electrónicos.

PT

Informações gerais

Antes da primeira utilização do produto, leia atentamente as instruções de utilização. Guarde as instruções de utilização, no caso de serem necessárias mais tarde.

Tenha em conta o seguinte

- A criança deve brincar sob a supervisão de um adulto.

Avisos sobre pilhas:

- Usar sempre pilhas alcalinas.
- Usar apenas pilhas do mesmo tipo ou equivalentes às recomendadas.
- As pilhas devem ser substituídas sob supervisão de um adulto.
- Colocar as pilhas de acordo com as polaridades (+/-).
- Não misturar pilhas usadas com novas ou de tipos diferentes.
- Evitar os curto-circuitos com os terminais de corrente.
- Para prolongar a duração das pilhas, colocar o botão em "OFF" sempre que o produto não for utilizado por um longo período de tempo. Também recomendamos que as pilhas sejam retiradas para evitar que derramem líquido corrosivo e danifiquem a unidade.
- Não misturar pilhas recarregáveis com pilhas não-recarregáveis.
- Não tentar recarregar pilhas não-recarregáveis.
- Retirar as pilhas gastas do brinquedo e deixá-las fora nos locais apropriados.
- Se entrar água no compartimento das pilhas, secar com um pano.
- As pilhas recarregáveis devem ser retiradas do brinquedo, antes de carregadas.
- As pilhas recarregáveis devem ser carregadas sob supervisão de um adulto.

- Não deitar as pilhas no fogo pois podem explodir.
- Certifique-se de que o compartimento das pilhas está hermeticamente fechado e com segurança, antes de entregar o artigo à sua criança para brincar.

Nota sobre as pilhas

Porque a segurança dos nossos clientes está no centro das nossas atenções, queremos chamar a sua atenção para o facto de este artigo funcionar a pilhas.

Verificar o artigo regularmente quanto a danos e substituir, se necessário. Manter o artigo danificado fora do alcance das crianças. Certifique-se sempre de que as pilhas não se encontram acessíveis e não podem ser ingeridas ou inaladas. Isto pode acontecer, entre outros, caso o compartimento das pilhas não tenha sido corretamente fechado ou se encontre danificado. Aparafusar sempre cuidadosamente a tampa do compartimento das pilhas. As pilhas podem provocar graves ferimentos internos. Neste caso, é necessário tratamento médico imediato!

Manter as pilhas sempre fora do alcance das crianças.

ATENÇÃO! Elimine as pilhas vazias de imediato. Mantenha as pilhas novas e usadas longe do alcance das crianças. Caso suspeite que as pilhas foram engolidas ou de qualquer outra forma entraram em qualquer parte do corpo, procure assistência médica imediata.

Preparação

As pilhas incluídas destinam-se apenas a fins de demonstração na loja.

A colocação das pilhas deve ser efectuada por um adulto da seguinte maneira:

1. Desaparafusar a tampa do compartimento. (Fig. 1)
2. Inserir as 3 x 1.5V AG13 (LR44) pilhas, de acordo com as polaridades. (Fig.2)
3. Aparafusar a tampa do compartimento. (Fig. 1)

Limpeza

Os boneca da podem ser limpos com um pano húmido (não molhado). Por favor, certifique-se de que a humidade não penetra no sistema eletrónico ou no compartimento das pilhas.

Eliminação em conformidade com a WEEE (Directiva relativa a aparelhos eléctricos e electrónicos usados):

Todos os produtos que contenham o símbolo de um contentor de lixo com um traço por cima não podem ser eliminados juntamente com o lixo doméstico. Têm de ser recolhidos em separado. As autoridades responsáveis criaram pontos de recolha para o efeito, nos quais os aparelhos usados podem ser entregues gratuitamente. No caso de eliminação incorrecta, podem ser libertados para o meio ambiente materiais prejudiciais provenientes de aparelhos eléctricos e electrónicos.

IT

Istruzioni generali

Prima di utilizzare il prodotto per la prima volta, legga attentamente le istruzioni d'uso. Custodisca le istruzioni d'uso, perché potrebbero servirLe di nuovo in futuro.

Attenzione:

- Non perdetevi mai di vista il vostro bambino durante il gioco.

Batterie/batterie ricaricabili

- Utilizzare batterie alcaline per garantire la migliore performance e un ciclo di vita più lungo.
- Utilizzare esclusivamente le batterie raccomandate per l'unità.
- Le batterie devono essere sostituite solo da adulti.
- Inserire le batterie con la polarità corretta (+ e -).
- Non utilizzare insieme batterie nuove e batterie usate.
- Non cortocircuitare le batterie.
- Quando il prodotto non viene utilizzato per un periodo di tempo prolungato, commutare il pulsante nella posizione OFF per allungare in modo significativo il ciclo di vita della batteria. Si raccomanda inoltre di rimuovere le batterie al fine di prevenire possibili perdite che danneggerebbero l'unità.

- Non utilizzare insieme batterie ricaricabili e non ricaricabili.
- Non tentare di ricaricare batterie non ricaricabili.
- Le batterie esauste devono essere rimosse dal gioco e inviate a uno specifico punto di raccolta per rifiuti speciali.
- Se penetra acqua nel vano batterie, asciugarlo con un panno.
- Le batterie ricaricabili devono essere rimosse dal gioco prima della carica.
- Le batterie ricaricabili devono essere ricaricate solo sotto la supervisione di un adulto.
- Tenere le batterie lontano dal fuoco altrimenti potrebbero avere delle perdite o esplodere.
- Assicurarsi che lo scomparto della batteria sia sicuro e ben chiuso prima di darlo al bambino per giocare.

Avvertenza sulla batteria

Poiché la sicurezza dei nostri clienti ci sta particolarmente a cuore, facciamo presente che questo prodotto è alimentato a batteria.

Controllare periodicamente che il prodotto sia integro ed eventualmente sostituirlo. Tenere il prodotto danneggiato lontano dalla portata dei bambini. Assicurarsi sempre che le batterie non siano accessibili, per evitare che possano essere ingerite o inalate. Ciò può accadere ad esempio se il vano batteria non è avvitato correttamente o è difettoso. Avvitare sempre con cura il coperchio della batteria. Le batterie possono causare gravi lesioni interne. In tal caso consultare subito un medico!

Tenere sempre le batterie lontano dalla portata dei bambini.

ATTENZIONE! Smaltire le batterie scariche immediatamente. Tenere le batterie nuove ed usate lontano dalla portata dei bambini. Se si ha il sospetto che le batterie siano state ingerite o siano state inserite in altra maniera all'interno del corpo, consultare immediatamente un medico.

Preparazione

Le batterie contenute nella confezione sono adatte solo alla dimostrazione in negozio.

L'installazione delle batterie deve essere effettuato da un adulto come segue:

1. Usando un cacciavite aprire il comparto batterie. (Fig. 1)
2. Inserire le 3 x 1.5V AG13 (LR44) batterie con la polarità corretta (+ e -). (Fig. 2)
3. Riavvitare il comparto batterie. (Fig. 1)

Pulizia

Questo bambola di può essere pulito con un panno umido (non bagnato). Accertarsi che i dispositivi elettronici non si bagnino e che non penetri umidità nel vano portabatterie.

INFORMAZIONI AGLI UTENTI

ai sensi dell'art. 13 del Decreto Legislativo 25 luglio 2005, n. 151 "Attuazione delle Direttive 2002/95/CE, 2002/96/CE e 2003/108/CE, relative alla riduzione dell'uso di sostanze pericolose nelle apparecchiature elettriche ed elettroniche, nonché allo smaltimento dei rifiuti"

Il simbolo del cassonetto barrato riportato sull'apparecchiatura indica che il prodotto alla fine della propria vita utile deve essere raccolto separatamente dagli altri rifiuti. L'utente dovrà, pertanto, conferire l'apparecchiatura integra dei componenti essenziali giunta a fine vita agli idonei centri di raccolta differenziata dei rifiuti elettronici ed elettrotecnici, oppure riconsegnarla al rivenditore al momento dell'acquisto di nuova apparecchiatura di tipo equivalente, in ragione di uno a uno. L'adeguata raccolta differenziata per l'avvio successivo dell'apparecchiatura dimessa al riciclaggio, al trattamento e allo smaltimento ambientale compatibile contribuisce ad evitare possibili effetti negativi sull'ambiente e sulla salute e favorisce il riciclo dei materiali di cui è composta l'apparecchiatura. Lo smaltimento abusivo del prodotto da parte dell'utente comporta l'applicazione delle sanzioni amministrative di cui al D.Lgs. n. 152/2006 (parte 4 art.255)

FI

Yleisiä ohjeita

Lue käyttöohjeet tarkasti läpi ennen tuotteen ensimmäistä käyttökertaa. Säilytä käyttöohjeet myöhempää tarvetta varten.

Ota huomioon:

- Suosittelemme aikuisen valvontaa.

Tietoa paristoista

- Käytä alkaliparistoja paremman tehon ja käyttöiän vuoksi.
- Käytä vain suositeltuja paristoja.
- Aikuisen tulee asentaa paristot.
- Aseta paristot niiden oikea napaisuus (+ ja -) huomioiden.
- Älä sekoita keskenään erityyppisiä tai uusia ja vanhoja paristoja.
- Älä oikosulje paristoja.
- Kun laitetta ei käytetä pitkään aikaan, siirrä virtakatkaisiin POIS PÄÄLTÄ(“OFF”)-asentoon paristojen säästämiseksi. On myös suositeltavaa poistaa paristot laitteesta vuotojen ja vaurioiden välttämiseksi.
- Älä sekoita keskenään uudelleen ladattavia paristoja ja paristoja, joita ei voi ladata.
- Paristoja, joita ei voi ladata, ei saa ladata.
- Tyhjentyneet paristot tulee poistaa laitteesta ja kierrättää asianmukaisesti.
- Jos vettä pääsee paristokoteloon, kuivaa paristokotelo kuivalla pyyhkeellä.
- Uudelleen ladattavat paristot tulee poistaa laitteesta ennen lataamista.
- Uudelleen ladattavat paristot tulee ladata vain aikuisen valvonnassa.
- Paristoja ei saa heittää tuleen vuotamis- ja räjähdysvaaran takia.
- Varmista, että paristokotelo on varmasti ja tiiviisti kiinni, ennen kuin annat lelun lapsen leikkeihin.

Paristoja koskevia ohjeita

Asiakkaidemme turvallisuus on meille erittäin tärkeää. Huomaathan siksi, että tämä tuote on paristokäyttöinen.

Ole hyvä ja tarkista säännöllisesti, ettei tuotteessa ole vaurioita, ja vaihda se tarvittaessa uuteen. Pidä vaurioitunut tuote lasten ulottumattomissa. Varmista aina, ettei paristoihin pääse käsiksi, jottei niitä voi nielaista tai vetää henkeen. Näin voi käydä muun muassa silloin, jos paristolokeroa ei ole ruuvattu oikein kiinni tai jos se on viollinen. Ruuvaa paristolokeron kansi aina huolellisesti kiinni. Paristot voivat aiheuttaa vakavia sisäisiä vammoja. Tällöin on hakeuduttava heti lääkärin hoitoon!

Pidä paristot aina lasten ulottumattomissa.

VAROITUS! Hävitä käytetyt paristot välittömästi. Säilytä uusia ja käytettyjä paristoja lasten ulottumattomissa. Jos epäilet, että lasten paristoja on nieltä tai niitä on päässyt elimistöön muulla tavoin, ota välittömästi yhteyttä lääkäriin.

Valmistelu

Sisällä olevat paristot on tarkoitettu ainoastaan myyntipaikassa tehtäviä esittelyjä varten.

Mukana olevat paristot ovat vain kokeilua varten.

Aikuisen tulee asentaa paristot:

1. Käytä ruuvimeisseliä paristokotelon avaamiseen. (Fig.1)
2. Asenna 3 x 1.5V AG13 (LR44) paristot oikeanapaisuudet huomioiden. (Fig.2)
3. Kiinnitä paristokotelon kansi takaisin ruuvimeisselillä. (Fig.1)

Puhdistus

Nukke puhdistaa kostealla (ei märällä) liinalla. Varmista, että kosteutta ei pääse elektroniikkaan eikä paristoihin.

WEEE: (direktiivi sähkö- ja elektroniikkalaiteromusta) mukainen hävittäminen

Tuotteita, jotka on merkitty ylirukatsulla roskakorilla, ei saa enää laittaa lajittelemattomaan kotitalousjätteeseen. Ne on hävitettävä erikseen. Kierrätysjärjestelmissä on osoitettu keräyspaikat, joissa otetaan vastaan yksityisten kotitalouksien vanhat laitteet maksutta. Jos laitteita ei hävitetä oikein, sähkö- ja elektroniikka laitteista voi joutua vaarallisia aineita ympäristöön.

NO

Generell informasjon

Les bruksanvisningen grundig før første bruk av produktet. Oppbevar bruksanvisningen i tilfelle du skulle ha bruk for den senere.

OBS:

- Ha tilsyn med barnet.

Vedr. batterier/oppladbare batterier

- Bruk alkaliske batterier for best resultat og lengre levetid.
- Bruk kun den type batterier som er anbefalt for produktet.
- Batterier bør settes i av en voksen.
- Sett inn batteriene med riktig polaritet (+ og -).
- Ikke bland gamle og nye batterier eller forskjellige batterityper.
- Ikke kortslutt batteriet.
- Når produktet ikke blir brukt over lengre tid, skyves bryteren over på "OFF" for å spare på batteriene. Vi anbefaler også å fjerne batteriene for å forhindre mulig lekkasje og skade på produktet.
- Ikke bland oppladbare og ikke-oppladbare batterier.
- Ikke forsøk å lade batterier som ikke er oppladbare.
- Utslitte batterier skal fjernes fra leken og kastes i mottak for spesialavfall.
- Tørk batterirommet med en tørr klut, dersom det skulle trenge fuktighet inn i batterirommet.
- Oppladbare batterier skal fjernes fra leken innen de lades.
- Oppladbare batterier må bare lades under tilsyn av en voksen.
- Hold batteriene unna åpen ild fordi de kan lekke eller eksplodere.
- Forsikre deg om at batterirommet er sikkert og helt stengt før du gir dukken barnet ditt for å leke med.

Batteriinformasjon

Sikkerheten til kundene våre er veldig viktig for oss. Vi gjør derfor oppmerksom på at dette produktet er batteridrevet.

Sjekk produktet jevnlig for skader og skift det ut om nødvendig. Oppbevar produktet utilgjengelig for barn hvis det er ødelagt. Forsikre deg om at batteriene er utilgjengelige for barn og ikke kan svelges eller pustes inn. Dette kan blant annet skje hvis batterilokket ikke er riktig skrudd fast eller er defekt. Skru alltid batterilokket godt fast. Batterier kan forårsake alvorlige indre skader. Dette krever umiddelbar medisinsk behandling!

Batteriene må alltid holdes unna barn.

GIAKT! Kast tomme batterier straks. Oppbevar nye og brukte batterier utilgjengelig for barn. Hvis du har mistanke om at noen har fått i seg batterier ved svelging eller på andre måter, må du straks søke medisinsk hjelp.

Forberedelse

De vedlagte batteriene er kun til demonstrasjonsformål i butikken.

Innsetting av batterier bør foretas av en voksen på følgende måte:

1. Bruk en skrutrekker til å åpne batterirommet. (Fig. 1)
2. Sett i 3 x 1.5V AG13 (LR44) batteriene. Vennligst sjekk at de vender riktig. (Fig.2)
4. Skru dekselet på batterirommet igjen. (Fig. 1)

Rengjøring

Doll kan tørkes av med en fuktig (ikke våt) klut. Påse at det elektroniske systemet ikke blir vått og at det ikke kommer fuktighet inn i batteriboksen.

WEEE, informasjon for alle europeiske forbrukere.

Alle produkter som er markerte med en gjennomstrekket søppeltonne får ikke lenger tilføres det usorterte husholdningssøppelet. De må samles separat. Retur- og samlesystemer i Europa bør organiseres av samle- og recyclingorganisasjoner. WEEE produkter kan kastes gratis på de egnede samlestedene. Grunnen for dette er beskyttelsen av miljøet mot potensielle skader pga. farlige substanser i elektro- og elektronikkapparater.

Allmän information

Läs noga igenom bruksanvisningen innan du använder produkten för första gången. Behåll bruksanvisningen så att du har den till hands om du behöver den senare.

Observera:

- Håll barn under uppsyn.

Information om batterier/uppladdningsbara batterier

- Använd alkaliska batterier för bästa prestanda och längre hållbarhet.
- Använd endast de batterier som rekommenderas.
- Batterierna ska sättas in eller bytas av en vuxen.
- Vänd + och - åt rätt håll.
- Blanda inte olika typer av batterier eller gamla och nya batterier.
- Kortslut inte batterierna.
- Om produkten inte ska användas under en längre tid, flytta knappen till OFF (av) för att bevara batteriernas livslängd. Vi rekommendera också att batterierna tas ut, för att förhindra läckage och skador på enheten.
- Blanda inte uppladdningsbara och icke uppladdningsbara batterier.
- Ladda inte batterier som inte är uppladdningsbara.
- Tomma batterier ska tas ut från leksaken och slängas i en batteriholk eller på en återvinningscentral.
- Torka med en trasa om lite fukt skulle ha trängt in i batterifacket.
- Uppladdningsbara batterier ska tas ut från leksaken innan laddning.
- Uppladdningsbara batterier ska endast laddas under uppsikt av en vuxen.
- Håll batterierna borta från eld, då de kan läcka eller explodera.
- Kontrollera att batterifacket verkligen är ordentligt stängt innan du ger ditt barn produkten.

Information om batterier

Våra kunders säkerhet är mycket viktig för oss. Observera därför att den här artikeln drivs med batterier. Kontrollera artikeln regelbundet för tecken på skador och byt ut vid behov. Förvara den skadade artikeln utom räckhåll för barn. Försäkra dig om att batterierna alltid förvaras på en otillgänglig plats, så att de inte kan sväljas eller andas in. Detta kan t.ex. hända om batterifacket inte är korrekt igenskruvat eller är defekt. Skruva alltid fast batterifackets lock noga. Batterier kan orsaka allvarliga invärtes skador. I så fall krävs omedelbar läkarvård!

Förvara alltid batterierna utom räckhåll för barn

WARNING! Släng omedelbart använda batterier. Förvara nya och använda batterier utom syn- och räckhåll för barn. Om du tror att batterier kan ha svalts eller förts in i någon del av kroppen, uppsök omedelbart vård.

Förberedelse

Batterierna som finns med är endast avsedda för att testa leksaken i butiken.

Batterierna bör sättas in av en vuxen på följande sätt:

1. Öppna batterirummet med en skruvmejsel. (Fig.1)
2. Sätt in 3 x 1.5V AG13 (LR44) batterier. Se till att + och – är vända åt rätt håll. (Fig.2)
3. Stäng batterilocket igen. (Fig.1)

Rengöring

Du kan rengöra doll med en fuktig (inte våt) trasa. Se till att elektroniken inte blir våt och att fukt inte hamnar i batterifacket.

WEEE, information för alla europeiska konsumenter.

Alla produkter som är märkta med en överkorsad soptunna får inte längre slängas i sorterade hushålls sopor. De måste samlas in separat. Återlämnings- och insamlingsssystem i Europa ska organiseras av insamlings- och återvinningsorganisationer. WEEE-produkter kan lämnas in gratis till lämpliga återvinningsstationer. Detta görs för att skydda miljön mot potentiella skador genom farliga substanser i el- och elektronikapparater.

Generelle oplysninger

Læs brugsanvisningen nøje, inden du bruger produktet for første gang. Opbevar brugsanvisningen til eventuel senere brug.

Læg venligst mærke til det følgende

- Hold opsyn med barnet.

Om batterier

- Du opnår det bedste resultat med alkalinebatterier.
- Brug kun de anbefalede batterier.
- Udskiftning af batterier skal foretages af en voksen.
- Batterier skal vendes den rigtige vej (+ og -).
- Bland aldrig gamle og nye batterier eller forskellige batterityper.
- Batterier må ikke kortsluttes.
- Når du ikke bruger produktet i længere tid, skal du slukke det for at spare på batteriet. Vi anbefaler også at du fjerner batterierne så du undgår lækager der kan ødelægge produktet.
- Undgå at bruge genopladelige og ikke-genopladelige batterier samtidigt.
- Prøv ikke på at oplade ikke-genopladelige batterier.
- Brugte batterier skal fjernes fra legetøjet og afleveres et sted hvor de samler batterier ind.
- Hvis der trænger fugt ind i batterirummet, kan du tørre det med en klud.
- Genopladelige batterier skal fjernes fra legetøjet før de oplades.
- Genopladelige batterier må kun oplades under opsyn af en voksen.
- Hold batterierne på afstand af ild da de kan lække eller eksplodere.
- Du skal altid tjekke at batteriskuffen er lukket sikkert og fast før du giver produkten til dit barn for at lege med.

Batterioplusning

Eftersom vi har fokus på vores påvoksens sikkerhed, gør vi opmærksom på, at dette produkt er batteridrevet

Kontrollér regelmæssigt produktet for skader og udskift det i givet fald. Opbevar det beskadigede produkt uden for børns rækkevidde. Kontroller altid, at batterierne ikke er tilgængelige og dermed ikke kan sluges eller indåndes. Dette kan blandt andet ske, hvis batteridækslet ikke er skruet korrekt på eller er defekt. Skru altid batteridækslet omhyggeligt fast. Batterier kan forårsage alvorlige indre kvæstelser. En sådan situation kræver akut lægehjælp!

Hold altid batterierne væk fra børn.

WARNING! Bortskaf tomme batterier omgående. Hold nye og brugte batterier væk fra børn. Søg straks læge ved mistanke om, at batterierne er blevet slugt eller er kommet ind i kroppen på anden vis.

Forberedelse

De batterier der kommer med leveringen er kun tilsigtet til demonstrationsformål i forretningen.

Isætning af batterier bør foretages af en voksen på følgende måde:

1. Brug en skruetrækker til at åbne batterirummet. (Fig.1)
2. Sæt 3 x 1.5V AG13 (LR44) batterierne i. Se efter om batterierne vender rigtigt. (Fig.2)
3. Skru batterirummets låg på igen. (Fig.1)

Rengøring

Doll kan rengøres med en fugtig (ikke våd) klude. Sørg venligst for at elektronikken ikke bliver våd og at der ikke kommer fugtighed ind i batteriskuffen.

WEEE, informationer til alle europæiske forbrugere.

Alle produkter der er mærket med en gennemstregket skraldespand, må ikke mere komme i det usorterede husholdningsaffald. Dette skal samles separat. Tilbageleverings- og samlesystemer i Europa bør organiseres af samle- og genbrugsorganisationer. WEEE-produkter kan bortskaffes gratis hos egnede samlesteder. Grunden herfor er beskyttelse af miljøet mod potentielle skader som følge af farlige substanser i elektro- og elektronikapparater.

Almennar upplýsingar

Lesið leiðbeiningarnar vandlega áður en varan er notuð í fyrsta sinn. Geymið leiðbeiningarnar til uppfléttingar síðar meir.

Athugið:

- Verið meðvituð um að leiðbeina barni ykkar.

Allt um rafhlöður/hleðslurafhlöður

- Notið alkaline rafhlöður til að tryggja betri gæði og lengri endingu.
- Notið eingöngu rafhlöður sem mælt er með fyrir vöruna.
- Látið fullorðna eingöngu sjá um að skipta um rafhlöður.
- Gætið að rafhlöðurnar snúi rétt (+ og -).
- Blandið ekki saman mismunandi tegundum af rafhlöðum.
- Framboðsstöðvarnar eiga ekki að vera skammhlaupar.
- Ef tækið er ekki notað í nokkurn tíma, stillið takkann á "OFF" til að rafhlöðurnar lifi lengur. Við mælum einnig með að rafhlöðurnar séu fjarlægðar til að koma í veg fyrir leka og eyðileggingu á vörunni.
- Ekki blanda saman hleðslurafhlöðum og venjulegum rafhlöðum.
- Hlaðið ekki venjulegar rafhlöður.
- Önytar rafhlöður þarf að fjarlægja úr leikfanginu og henda í sérstaka endurvinnslutunnu.
- Ef vatn kemst í rafhlöðuhólfid, þurrkið með klút.
- Hleðslurafhlöður þarf að fjarlægja úr leikfanginu áður en þau eru hlaðin.
- Hleðslurafhlöður þarf að hlaða undir eftirliti fullorðinna.
- Haldið rafhlöðum frá eldi þar sem þau geta lekið eða sprungið.
- Gakktu úr skugga um að rafhlöðuhólfid sé þétt og örugglega lokað áður en þú leyfir börnunum þínum að leika sér með leikfangið.

Upplýsingar um rafhlöður

Öryggi viðskiptavina er okkur mjög mikilvægt. Hafið í huga að þessi hlutur gengur fyrir rafhlöðum. Kannið reglulega hvort hluturinn hafi orðið fyrir skemmdum og skiptið honum út ef nauðsyn krefur. Hafi hluturinn skemmst skal geyma hann þar sem börn ná ekki til. Tryggið ævinlega að rafhlöður séu ekki aðgengilegar og að ekki sé hægt að innbyrða þær á neinn hátt. Það getur gerst ef rafhlöðuhólfid er gallað eða því ekki lokað með skrufum. Skrufið lok rafhlöðuhólfins alltaf tryggilega á. Rafhlöður geta valdið alvarlegum innvortis áverkum. Ef slíkt gerist skal leita læknis tafarlaust!

Geymið rafhlöður ævinlega þar sem börn ná ekki til.

VARÚÐ! Fargaðu notuðum batteríum strax. Láttu ný og notuð batterí ekki vera nálægt börnum. Ef þér grunar að batteriinn hafi verið gleypst eða komist á annan hátt inn í líkamann, leitaðu þá tafarlaust læknishjálpar.

Undirbúningur

Rafhlöðurnar sem fylgja eru eingöngu ætlaðar fyrir söluaðila til að sýna og útskýra hvernig leikfangið vinnur.

Innsetning á rafhlöðum skal gerð af fullorðnum sem hér segir:

1. Notið skrufjárn til að opna rafhlöðuhólfid. (Fig.1)
2. Setjið 3 x 1.5V AG13 (LR44) rafhlöður. Vinsamlega athugið að rafstyrkurinn er réttur. (Fig.2)
3. Skrufið lokið á rafhlöðuhólfid á aftur. (Fig. 1)

Hreinsun

Hreinsa má Puppert með rökum (ekki blautum) klút. Gætið þess vandlega að ekki komist raki að rafbúnaðinum eða í rafhlöðuhólf leikfangsins.

WEEE, upplýsingar fyrir alla notendur í Evrópulöndum.

Vörum merktum með ruslatunnu sem krossað er yfir má ekki lengur farga með blönduðum heimilisúrgangi. Skylt er að skil a fleim flokkuðum frá öðrum úrgangi. Móttöku- og söfnunarstöðvar í Evrópulöndum eiga að vera skipulagðar af söfnunar- og endurvinnslufyrirtækjum. WEEE-vörum má farga án endurgjalds á þar til starfræktum móttökustöðvum. Ástæða þessara fyrirmæla er verndum umhverfisins fyrir hugsanlegum skaða af völdum hættulegra efna í rafmagns- og rafaindabúnaði.

LT

Bendrieji nurodymai

Prieš pirmą kartą naudodami gaminį atidžiai perskaitykite naudojimo instrukciją. Išsaugokite naudojimo instrukciją, jei jos prireiktų vėlesniam naudojimui.

Prašome atkreipti dėmesį į šiuos dalykus:

- Visada prižiūrėkite žaidžiantį vaiką.

Saugus baterijų naudojimas

- Naudokite šarmines baterijas, užtikrinančias geresnį ir ilgesnį gaminio veikimą.
- Naudokite rekomenduojamo tipo baterijas.
- Baterijos turi būti keičiamos suaugusiųjų.
- Įdėdami baterijas, atsižvelkite į jų poliškumo ženklus (+/-).
- Nemaišykite senų baterijų su naujomis, taip pat skirtingo tipo baterijų.
- Maitinimo gnybtai neturi sukelti trumpojo jungimo.
- Jei su žaislu nežaisite ilgesnį laiką, jungiklį nustatykite į padėtį OFF. Taip taupsite baterijas. Taip pat rekomenduojama baterijas iš žaislo išimti, kad išvengtumėte baterijų išsiliejimo ir apsaugotumėte žaislą nuo sugadinimo.
- Nemaišykite įkraunamų ir neįkraunamų baterijų.
- Nekraukite neįkraunamų baterijų.
- Išsikrovusios baterijos turi būti išimtos iš žaislo ir sunaikintos specialiaame atliekų perdavimo punkte.
- Jei į baterijų skyrelį pateko drėgmės, išvalykite jį sausu skudurėliu.
- Prieš kraudami baterijas, išimkite jas iš žaislo.
- Baterijas kraukite tik prižiūrint suaugusiems.
- Nemeskite baterijų į ugnį, nes jos gali sprogti arba išsilieti.
- Prieš duodami žaislą vaikui, įsitikinkite, kad baterijų skyrius yra saugiai ir sandariai uždarytas.

Nurodymai dėl baterijų

Kadangi mūsų vaikų saugumas mums labai svarbus, atkreipiame jūsų dėmesį, kad šis gaminys veikia su baterijomis.

Todėl nuolat tikrinkite ir prireikus pakeiskite pažeistą gaminį. Pažeistą gaminį laikykite vaikams nepasiekiamoje vietoje. Visada įsitikinkite, kad baterijos jiems nepasiekiamos ir jų negalima nuryti ar įkvėpti jų skleidžiamų medžiagų. Taip, be kita ko, gali nutikti tuo atveju, jeigu baterijų skyrelis netinkamai prisuktas arba sugedęs. Visada kruopščiai prisukite baterijų dangtelį. Baterijos gali sukelti sunkių vidinių sužalojimų. Tokiu atveju nedelsdami kreipkitės į gydytoją!

Baterijas visada laikykite vaikams nepasiekiamoje vietoje.

DEMESIO! Tuščias baterijas iškart utilizuokite. Naujas ir panaudotas baterijas laikykite atokiau nuo vaikų. Įtarę, kad baterija praryta arba kitokiu būdu patekusi į kūną, nedelsdami kreipkitės į medikus.

Paruošimas

Pridėtos baterijos skirtos tik žaislo demonstravimui parduotuvėje. Prieš pradėdami žaisti, baterijas pakeiskite.

Baterijas įdėti gali tik suaugęs žmogus, atsižvelgdamas į toliau pateiktus žingsnius:

1. Atsuktuvu atidarykite baterijų skyrelį (1 pav.).
2. Įdėkite 3 x 1,5V AG13 / LR44 baterijas. Patikrinkite, ar poliškumas teisingas (2 pav.).
3. Uždėkite baterijų skyrelio dangtelį ir priveržkite jį atsuktuvu (1 pav.).

Valymas

Gamināj galima valyti tik drėgna (ne šlapia) šluoste. Stebėkite, kad nei į elektroniką, nei į baterijų skyrių nepatektų drėgmės.

Utilizacija pagal direktyvą dėl elektros ir elektroninės įrangos atliekų

Produktai, paženklinti perbrauktu atliekų konteineriu, negali būti išmetami kartu su neišrūšiuotomis atliekomis. Tokie produktai turi būti surenkami atskirai. Pakartotinio atliekų perdėrimo bendrovės įsteigė atliekų surinkimo punktus, į kuriuos nemokamai galima pristatyti įrengimų atliekas iš privačių namų ūkių. Netinkamai utilizavus atliekas, iš elektros ir elektroninių prietaisų į aplinką gali išsiskirti nuodingos medžiagos.

LV

Vispārīgi norādījumi

Pirms produkta pirmās lietošanas rūpīgi izlasiet lietošanas pamācību. Saglabājiet lietošanas pamācību. Iespējams, vēlāk tā atkal būs nepieciešama.

Lūdzu, ievēro!

- Pieskatiet bērnu.

Viss par baterijām un akumulatoru baterijām

- Lai ierīce darbotos labāk un ilgāk, lietojiet sārma baterijas.
- Ievietojiet ierīcē tikai norādītā veida baterijas.
- Baterijas drīkst nomainīt tikai pieaugušais.
- Ievietojiet baterijas atbilstoši polaritātes iezīmēm (+ un –).
- Neievietojiet vienlaikus dažādu veidu vai jaunus un vecas baterijas.
- Neveidojiet kontaktpaīļu issavienojumu.
- Ja ilgāku laiku nelietosit ierīci, izslēdziet slēdzi "OFF" stāvoklī, lai paildzinātu bateriju darba mūžu. Ieteicams izņemt baterijas no ierīces, lai izvairītos no bateriju tecēšanas izraisītiem ierīces bojājumiem.
- Neievietojiet vienlaikus parastās un akumulatoru baterijas.
- Neuzlādējiet parastās baterijas.
- Noliektas baterijas ir jāizņem no rotaļlietas un jānodod īpašā bīstamo atkritumu savākšanas vietā.
- Ja ūdens iekļūst bateriju nodalījumā, nosusiniet to ar sausu drānu.
- Akumulatoru baterijas pirms uzlādēšanas ir jāizņem no rotaļlietas.
- Akumulatoru baterijas drīkst uzlādēt tikai pieaugušo uzraudzībā.
- Baterijas turiet tālāk no atklātas liesmas, jo tās var iztecēt vai eksplodēt.
- Pirms dodiet rotaļlietu bērnam, pārlicinieties, ka bateriju nodalījums ir droši un cieši aizvērts.

Norādes par baterijām

Tā kā klientu drošība mums ir īpaši svarīga, mēs vēlamies jums norādīt, ka šī prece tiek darbināta ar baterijām.

Lūzdu, regulāri pārbaudiet, vai prece nav bojāta, un vajadzības gadījumā to nomainiet. Bojāto precī uzglabājiet bērniem nepieejamā vietā. Vienmēr pārlicinieties, ka baterijām nav iespējams piekļūt un līdz ar to tās nevar norīt vai nonākt elpceļos. Šāda situācija var rasties, ja bateriju nodalījums nav pareizi aizskrūvēts vai ir bojāts. Lūzdu, vienmēr rūpīgi pieskrūvējiet bateriju nodalījuma vāku. Baterijas var radīt smagus iekšējos savainojumus. Šajā gadījumā ir nepieciešama tūlītēja medicīniska ārstēšana!

Uzglabājiet baterijas bērniem nepieejamā vietā.

BRIDINAJUMS! Nekavējoties atbrīvojieties no nolietotām baterijām. Neuzglabājiet jaunus un lietotas baterijas bērniem pieejamā vietā. Ja jums ir aizdomas, ka baterijas ir norītas vai nokļuvušas ķermenī jebkādā citā veidā, nekavējoties vērsieties pēc medicīniskās palīdzības.

Sagatavošana

Produkta komplektācijā esošās baterijas paredzētas tikai produkta demonstrēšanai veikalā.

Baterijas drīkst ievietot tikai pieaugušais, kā norādīts:

1. Lietojiet skrūvgriezi, lai atvērtu bateriju nodalījumu. (Fig. 1)
2. Ielieciet 3 x 1.5V AG13 (LR44) baterijas. Lūzdu pārbaudiet polaritāti. (Fig.2)
3. Uzlieciet atpakaļ bateriju nodalījuma vāciņu un cieši pieskrūvējiet izmantojot skrūvgriezni (Fig. 1)

Kopšana

Lelle var tirit ar mitru (ne slapju) drānu. Lūdzu, raugieties, lai elektronika nenonāktu saskarē ar mitrumu un bateriju nodalījumā nenonāktu mitrums.

WEEE, informācija visiem eiropas patērētājiem. Visus produktus, uz kuriem ir markējums – pārsvitrota atkritumu tvertne, turpmāk vairs nedrīkst nodot neizšķirotos sadzīves atkritumos, tos jāsavāc atsevišķi. Savākšanas un pārstrādes organizācijām Eiropā jāizveido atpakaļ nodošanas un savākšanas sistēmas. WEEE-izstrādājumus bez maksas var nodot tiem paredzētajās savākšanas vietās. Šie pasākumi tiek pamatoti ar vides aizsardzību pret iespējamo kaitējumu, ko tai varētu nodarīt bīstamās substances, kas atrodas elektriskajās un elektroniskajās iekārtās.

ET

Üldised juhised

Lugege enne toote esmakordset kasutamist kasutusjuhend korralikult läbi. Hoidke kasutusjuhend alles juhuks, kui seda hiljem vajate.

Tähelepanu:

- Palun jälgige oma last mängu ajal.

Info patareide/akude kohta

- Parima tulemuse ja vastupidavuse saavutamiseks kasutage leelispatareisid.
- Kasutage vaid neid patareisid, mida konkreetse osa jaoks on soovitatud.
- Patareisid tohivad vahetada vaid täiskasvanud.
- Sisestage patareid õigesti polaarsust (+ ja -) järgides.
- Ärge kasutage korraga erinevat tüüpi või vanu ja uusi patareisid.
- Ärge tekitage patareides lühist.
- Kui te toodet pikema aja jooksul ei kasuta, lülitage sisse-väljalülitamise nupp asendisse „OFF”, et patareide eluiga pikendada. Soovitame patareid ka välja võtta, et vältida võimalikku lekkimist ja mänguasja kahjustamist.
- Ärge kasutage korraga tavalisi patareisid ja laetavaid akusid.
- Ärge laadige tavalisi patareisid.
- Tühjad patareid tuleb mänguasjast eemaldada ja viia spetsiaalsesse kogumispunkti.
- Kui patarei pesa saab märjaks, kuivatage kuiva lapiga.
- Laetavad akud tuleb mänguasjast enne laadimist välja võtta.
- Laetavaid akusid tohib laadida vaid täiskasvanu järelevalve all.
- Ärge hoidke patareisid tule läheduses. Plahvatusoht.
- Veenduge, et patareisahtel on kindlalt ja tihedalt suletud, enne kui annate lelu lapsele mängida.

Märkus patarei kohta

Kuna meie klientide turvalisus on meile oluline, juhime teie tähelepanu sellele, et see toode on patareitoitega.

Kontrollige toodet regulaarselt kahjustuste suhtes ja vajaduse korral vahetage see välja. Hoidke kahjustatud toodet lastele kättesaamatus kohas. Veenduge alati, et patareid ei oleks kättesaadaval, et neid ei saaks alla neelata ega ninna tõmmata. Muuhulgas võib see juhtuda siis, kui patareikate ei ole korralikult kinni kruvitud või on defektne. Palun krüvige patareikate alati hoolikalt kinni. Patareid võivad põhjustada tõsisid sisemisi vigastusi. Sellisel juhul pöörduge viivitamatult arsti poole!

Hoidke patareisid alati lastele kättesaamatus kohas.

HOIATUS! Kõrvaldage kasutatud patareid kohe. Hoidke uued ja kasutatud patareid lastele kättesaamatus kohas. Kui Teil on kahtlus, et patarei neelati alla või sattus muul moel kehasse, pöörduge abi saamiseks viivitamatult meditsiiniastutuse poole.

Ettevalmistused

Kaasasolevad patareid on mõeldud ainult toote esitlemiseks kaupluses.

Patareid tohivad vahetada vaid täiskasvanud.

1. Patarei laeka avamiseks kasutage kruvikeerajat. (Fig.1)
2. Sisestage 3 x 1.5V AG13 (LR44) patareid, jälgides pooluseid (+ ja -).
3. Sulgege patareilaegas kasutades kruvikeerajat. (Fig.1)

Puhastamine

Puhastage Nukk niiske (mitte märja) lapiga. Kaitske elektroonikat ja patareipesa niiskuse ning märjaks saamise eest.

WEEE, teave kõikidele tarbijatele Euroopas. (WEEE - elektri- ja elektroonikaseadmete jäätmeid käsitlev direktiiv)

Kõiki läbikriipsutatud prügikastiga tähistatud tooteid ei tohi ilma sorteerimata panna olmejäätmete hulka. Need tooted tuleb eraldi kokku koguda. Euroopas tuleb tagastus- ja kokkukogumissüsteemid organiseerida kogumise ja ringlussevõtuga tegelevate organisatsioonide poolt. WEEE-tooteid saab tasuta utiliseerida selleks ettenähtud kogumispunktides. Põhjus seisneb keskkonna kaitsmises elektri- ja elektroonikaseadmetes sisalduvate ohtlike ainete poolt tekitatavate võimalike kahjustuste eest.

PL

Wskazówki ogólne

Przed pierwszym użyciem produktu dokładnie przeczytać instrukcję obsługi. Zachować instrukcję obsługi, aby w razie potrzeby móc z niej skorzystać w przyszłości.

Uwaga:

- Sprawój nadzór nad dzieckiem w czasie zabawy.

Bezpieczne użytkowanie baterii/akumulatorów

- Używaj alkalicznych baterii dla lepszej jakości użytkowania zabawki i dłuższej jej żywotności.
- Używaj tylko rekomendowanego rodzaju baterii.
- Baterie powinny być wymieniane tylko przez osobę dorosłą.
- Baterie powinny być umieszczane we właściwym kierunku polaryzacji.
- Różne rodzaje baterii lub nowe i zużyte baterie nie powinny być ze sobą mieszane.
- Nie dopuść do zwarcia biegunów baterii - nie wolno zwierac zacisków przyłączeniowych.
- Jeśli nie używasz zabawki przez dłuższy czas, ustaw przełącznik w pozycji "OFF", wyjmij baterie w celu zapobiegnięcia wyciekowi i zniszczeniu mechanizmu.
- Nie mieszaj baterii wielokrotnego ładowania z bateriami jednorazowymi.
- Baterie jednorazowego użytku nie nadają się do ponownego naładowania.
- Wyczerpane baterie powinny być usunięte z zabawki i zostawione w punkcie zbiórki zużytego sprzętu elektronicznego.
- Jeśli woda dostanie się do przedziału na baterie, osusz go przy pomocy suchej ściereczki.
- Baterie do wielokrotnego ładowania powinny być wyjęte z zabawki zanim zostaną podłączone do ładowania.
- Baterie do wielokrotnego ładowania powinny być ładowane pod nadzorem osoby dorosłej.
- Nie wystawiaj baterii na działanie ognia, baterie mogą wyciec lub eksplodować
- Prosimy upewnić się, że kasetka z bateriami jest prawidłowo zamknięta, zanim jeszcze przekażą Państwo zabawkę swemu dziecku do zabawy.

Wskazówka dotycząca baterii

Bezpieczeństwo naszych klientów jest dla nas szczególnie ważne, dlatego informujemy, że ten artykuł jest zasilany bateriami.

Regularnie sprawdzaj artykuł pod kątem uszkodzeń i w razie potrzeby go wymień. Uszkodzony artykuł przechowuj w miejscu niedostępnym dla dzieci. Zawsze przechowuj baterie w niedostępnym miejscu, tak aby nie mogły zostać połknięte ani dostać się do dróg oddechowych. Może się tak zdarzyć, m.in. jeśli pokrywa komory baterii nie jest prawidłowo przykręcona lub jest uszkodzona. Zawsze starannie dokręcaj pokrywę komory baterii. Baterie mogą być przyczyną ciężkich obrażeń wewnętrznych. W takim przypadku konieczna jest natychmiastowa pomoc lekarska!

Zawsze przechowuj baterie w miejscu niedostępnym dla dzieci.

OSTRZEZENIE! Zużyte baterie bezzwłocznie utylizować. Nowe i zużyte baterie przechowywać z dala od dzieci. W razie podejrzenia, że baterie zostały połknięte lub w inny sposób dostały się do organizmu natychmiast skontaktować się z lekarzem.

Przygotowanie

Załączane baterie służą wyłącznie do demonstracji w sklepie.

Baterie mogą być wymieniane tylko przez osobę dorosłą

1. Użyj śróbokreću do otwarcia przedziału na baterie. (Fig.1)
2. Włóż 3 x 1.5V AG13 (LR44) baterie. Sprawdź czy polaryzacja jest prawidłowa. (Fig.2)
3. Przykręć przy użyciu śrubokrętu pokrywkę przedziału na baterie. (Fig.1)

Czyszczenie

Lalka można czyścić wilgotną (ale nie mokrą) ściereczką. Proszę upewnić się, że wilgoć/woda nie przedostała się do części elektronicznych lub schowka na baterie.

WEEE, Informacja dla wszystkich konsumentów europejskich. Wszystkie produkty, oznakowane znakiem przekreślonego pojemnika na śmieci, nie mogą być usuwane z niesortowanymi odpadami domowymi. Muszą być one gromadzone oddzielnie. Systemy zwrotne i zbiorcze w Europie powinny być organizowane przez organizacje zajmujące się zbiórką i recyklingiem odpadów. Produkty WEEE mogą być usuwane bezpłatnie w odpowiednich punktach zbiórki odpadów ze względu na ochronę środowiska przed potencjalnymi zagrożeniami spowodowanymi niebezpiecznymi substancjami zawartymi w urządzeniach elektrycznych i elektronicznych.

CS

Všeobecné pokyny

Před prvním použitím výrobku si přečtěte návod k použití. Uchovejte návod k použití pro případ, že jej budete v budoucnu potřebovat.

Mějte na zřeteli:

- Používejte pouze pod dohledem dospělé osoby.

Informace o bezpečném použití baterií/dobíjecích baterií

- Doporučujeme používat alkalické baterie, protože mají delší životnost.
- Používejte pouze doporučený typ baterií.
- Baterie musí vždy vkládat a vyměňovat dospělá osoba.
- Baterie vkládejte vždy se správnou polaritou (+ a -).
- Nemíchejte různé typy baterií nebo staré a nové baterie.
- Baterie nezkratujte.
- Pokud produkt po delší čas nepoužíváte, přepněte přepínač do polohy "OFF" pro delší životnost baterií. Doporučujeme také baterie vyjmout, abyste předešli jejich možnému vytečení a poškození jednotky.
- Nemíchejte dobíjecí a nedobíjecí baterie.
- Nenabíjejte nedobíjecí baterie.
- Odstraňte vybité baterie z hračky a odnese je na některé z míst zpětného odběru.
- Pokud se do přihrádky na baterie dostane voda, vysušte ji prosím hadříkem.
- Používáte-li dobíjecí baterie, vyjměte je prosím před nabíjením z přihrádky na baterie.
- Dobíjecí baterie se smí nabíjet pouze pod dohledem dospělé osoby.
- Chraňte výrobek před přímým ohněm, baterie mohou vytect nebo explodovat.
- Než necháte dítě hrát si s produktem, přesvědčte se, že je přihrádka na baterie bezpečně a neprodyšně uzavřena.

Instrukce k bateriím

Jelikož nám velmi záleží na bezpečnosti našich zákazníků, chtěli bychom vás upozornit, že tento výrobek funguje na baterie.

Pravidelně prosím kontrolujte není-li výrobek poškozený a případně ho vyměňte. Poškozený výrobek uchovávejte mimo dosah dětí. Vždy zajistěte, aby nebyly baterie přístupné. Mohlo by dojít k jejich

spolknutí nebo vdechnutí. K tomu může dojít mimo jiné v případě, že je přihrádka na baterie nesprávně zašroubovaná nebo je poškozená. Víko baterie prosím vždy pečlivě a pevně zašroubujte. Baterie mohou způsobit vážná vnitřní poranění. V takovém případě vyhledejte okamžitě lékařské ošetření!

Baterie uchovávejte mimo dosah dětí.

VAROVÁNÍ! Vybité baterie okamžitě zlikvidujte. Nové a použité baterie uchovávejte mimo dosah dětí. Pokud máte podezření, že jste baterie spolklí nebo se dostali do těla dostaly jiným způsobem, okamžitě vyhledejte lékařskou pomoc.

Příprava

Příložené baterie jsou určeny jen pro předvádění v obchodě.

Baterie by měly být vloženy dospělou osobou následovně:

1. Pomocí křížového šroubováku otevřete přihrádku na baterie. (Fig.1)
2. Vložte 3 x 1.5V AG13 (LR44) baterie. Zkontrolujte správnost polaritu. (Fig.2)
3. Zašroubujte zpět víčko přihrádky na baterie. (Fig.1)

Čištění

Panenko lze čistit vlhkým (ne mokrým) hadříkem. Zajistěte prosím, aby do elektroniky a přihrádky na baterie nevnikla vlhkost.

Likvidace dle Směrnice o OEEZ (odpady z elektrických a elektronických zařízení)

Všechny výrobky označené symbolem přeškrtnutého kontejneru na odpadky se nesmí vyhazovat spolu s ostatním netříděným odpadem z domácnosti, ale je nutné je likvidovat samostatně. Organizace pověřené recyklací k tomu zřídily tzv. místa zpětného odběru, kde jsou bezplatně odebrány staré přístroje z domácností. Elektrická a elektronická zařízení (EEZ) a baterie mohou obsahovat materiály, součásti a látky, které mohou představovat nebezpečí pro životní prostředí nebo zdraví člověka, pokud nejsou zlikvidovány správně.

SK

Všeobecné pokyny

Před prvním použitím výrobku si poriadne prečítajte návod na použitie. Uschovajte si návod na použitie, ak by ste ho neskôr potrebovali.

Upozornenie:

- Používajte iba pod dohľadom dospeljej osoby.

Informácie pre bezpečné zaobchádzanie s batériami/dobíjacími batériami

- Odporúčame používať alkalické batérie, keďže majú dlhšiu životnosť.
- Používajte iba odporúčaný typ batérii.
- Batérie môžu vkladáť a vymieňať iba dospelé osoby.
- Batérie vložte tak, aby boli póly správne orientované (+ a -).
- Nesmú sa spolu používať rozličné typy batérii, ako ani nové a použité batérie.
- Batérie nikdy neskratujte.
- V prípade dlhšieho nepoužívania prepnete prepínač do polohy OFF pre dlhšiu životnosť batérii. Tiež sa odporúča batérie z hračky vybrať, aby ste predišli ich možnému vytečeniu a poškodeniu jednotky.
- Nepoužívajte spolu nabíjacie batérie a nenabíjacie batérie.
- Batérie, ktoré nie sú určené na nabíjanie, nenabíjajte.
- Vybité batérie vyberte a odovzdajte ich do zberne odpovedajúceho odpadu.
- Pokiaľ sa do priehradky na batérie dostane voda, vysušte ju handričkou.
- Pri použití nabíjajúcich batérii ich pred nabíjaním z priehradky na batérie vyberte.
- Nabíjateľné batérie sa môžu nabíjať iba pod dozorom dospeljej osoby.
- Chráňte výrobok pred priamym ohňom, batérie môžu vytiecť alebo explodovať.
- Predtým ako dáte produkt dieťaťu na hranie, sa presvedčte, či je priehradka na batérie bezpečne a tesne zatvorená.

Pokyny k batériám

Bezpečnosť našich zákazníkov je pre nás výnimočne dôležitá, preto vás chceme upozorniť na to, že tento výrobok funguje na batérie.

Pravidelne kontrolujte, či výrobok nie je poškodený a v prípade potreby ho vymeňte. Poškodený výrobok uchovávajte mimo dosahu detí. Vždy zaistíte, aby deti nemali prístup k batériám a nemohli ich prehltnúť ani vdýchnuť. To sa môže stať okrem iného aj vtedy, ak priehradka na batériu nie je riadne zaskrutkovaná alebo ak je poškodená. Kryt batérie vždy starostlivo zaskrutkujte. Batérie môžu spôsobiť ťažké vnútorné zranenia. V takom prípade je nutné okamžite vyhľadať lekársku pomoc!

Batérie držte vždy mimo dosahu detí.

UPOZORNENIE ! Vybité batérie okamžite zlikvidujte. Nové a použité batérie uchovávajte mimo dosahu detí. Ak máte podozrenie, že ste batérie prehltli alebo sa dostali do tela akýmkoľvek iným spôsobom, okamžite vyhľadajte lekársku pomoc.

Príprava

Priložené batérie slúžia iba na účely ukážok v maloobchode.

Batérie by mali byť vložené dospelou osobou nasledovne:

1. Pomocou krížového skrutkovača otvorte priehradku na batérie. (Fig. 1)
2. Vložte 3 x 1.5V AG13 (LR44) batérie. Skontrolujte správnosť polarít. (Fig.2)
3. Zaskrutkujte späť viečko priehradky na batérie. (Fig. 1)

Čistenie

Bábika možné čistiť vlhkou (nie mokrou) utierkou. Dbajte na to, aby do elektroniky alebo do priehradky na batérie nevnikla žiadna vlhkosť.

Likvidácia podľa Smernice o OEEZ (odpady z elektrických a elektronických zariadení)

Všetky výrobky označené symbolom preškrtnutého kontajneru sa nesmú vyhadzovať spolu s ostatným neseparovaným odpadom z domácnosti, ale je nutné ich likvidovať samostatne. Organizácie poverené recyklovaním na to zriadili zberné miesta. Elektrické a elektronické zariadenia a batérie môžu obsahovať materiály, súčasti a látky, ktoré môžu predstavovať nebezpečenstvo pre životné prostredie alebo zdravie človeka, pokiaľ nie sú zlikvidované správne.

SL

Spošni napotki

Pred prvo uporabo izdelka pozorno preberite navodila za uporabo. Navodila za uporabo shranite za primer, da bi jih kdaj kasneje še potrebovali.

Prosimo, upoštevajte:

- Nadzorujte svojega otroka.

Baterije

- Uporabljati alkalne baterije za boljše in daljše delovanje.
- Uporabljati samo baterije, ki so priporočene za ta izdelek.
- Baterije naj menja samo odrasla oseba.
- Bodite pozorni, da so baterije pravilno vstavljene.
- Uporablajte samo baterije istega tipa. Ne mešajte novih in starih baterij.
- Ne povzročajte kratkega stika med napajalnimi priključki.
- Ko vozilo ni v uporabi ga izklopite in odstranite vse baterije, če v uporabi ne bo dlje časa.
- Ne mešajte alkalnih baterij in baterij za polnjenje.
- Ne polnite baterij, ki niso za polnjenje.
- Izrabljene baterije odvrzite na za to predvideno mesto.
- V primeru, da voda zoči predalček za baterije, ga posušite s suho krpo.
- Baterije pred polnjenjem odstranite iz vozila.
- Če uporabljate baterije za polnjenje, jih polnite samo v nadzoru odrasle osebe.
- Baterije ne puščajte v bližini ognja, ker jih lahko raznese, ali začnejo puščati.
- Vedno preverite, da je baterijski predalček varno in tesno zaprt, preden ga izročite otroku za igranje.

Napotek glede baterij

Ker je varnost naših kupcev na prvem mestu, bi vas radi opozorili, da ta izdelek deluje na baterije. Redno preverjajte morebitne poškodbe izdelka in ga po potrebi zamenjajte. Poškodovan izdelek hranite zunaj dosega otrok. Vedno poskrbite, da baterije niso dosegljive in jih posledično ni mogoče pogoltniti ali vdahniti. To se lahko med drugim zgodi, ko pokrov baterijskega razdelka ni pravilno pravit oziroma je poškodovan. Pokrov baterijskega razdelka vedno skrbno privijte. Baterije lahko povzročijo hude notranje poškodbe. V tem primeru je potrebna takojšnja zdravniška pomoč!

Baterije vedno hranite zunaj dosega otrok.

OPOZORILO! Prazne baterije takoj odstranite. Nove in stare baterije hranite zunaj dosega otrok. Če sumite, da je prišlo do zaužitja baterije ali je ta na kakršen koli drug način prišla v telo, nemudoma poiščite zdravniško pomoč.

Priprava

Priložene baterije so predvidene le za ponazoritve v trgovini.

Vstavljenе baterije so le za predstavitev v trgovini. Baterije zamenjajte pred prvo uporabo.

Baterije naj pravilno vstavi odrasla oseba.

1. Predalček za baterije odprite z izvijačem. (Fig. 1)
2. Ko baterije vstavljate bodite pozirni na pravi pol baterije 3 x 1.5V AG13 (LR44). (Fig.2)
3. privijte pokrovček nazaj preko baterij, ko bodo lete vstavljene. (Fig. 1)

Čiščenje

Doll se lahko očisti z vlažno (ne mokro!) krpo. Prosimo, zagotovite, da elektronika ne bo mokra in da vlaga ne prodre v baterijski predal.

WEEE, upplýsingar fyrir alla notendur í Evrópulöndum. Vörum merktum með ruslatunnu sem krossað er yfir má ekki lengur farga með blönduðum heimilisúrgangi. Skylt er að skil a fleim flokkuðum frá öðrum úrgangi. Móttöku- og söfnunarstöðvar í Evrópulöndum eiga að vera skipulagðar af söfnunar- og endurvinnslufyrirtækjum. WEEE-vörum má farga án endurgjalds á þar til starfræktum móttökustöðvum. Ástæða þessara fyrirmæla er verndum umhverfisins fyrir hugsanlegum skaða af völdum hættulegra efna í rafmagns- og rafeindabúnaði.

RO

Instrucțiuni generale

Înainte de prima utilizare a produsului, parcurgeți cu atenție manualul de utilizare. Păstrați manualul de utilizare pentru situații ulterioare în care aveți nevoie de acesta.

Vă rugăm să aveți în vedere:

- Supravegheați-vă cu atenție copilul.

Informații despre baterii și acumulatori:

- Folosiți baterii alcaline pentru o mai bună performanță și durată de funcționare.
- Folosiți doar tipul de baterii recomandate pentru fiecare unitate.
- Bateriile trebuie înlocuite numai de către un adult.
- Insezați bateriile cu polaritatea corectă (direcția + și -).
- Nu amestecați tipuri diferite de baterii sau baterii noi cu baterii vechi.
- Nu încercați să scurcircuitați bateriile.
- Atunci când nu folosiți produsul pentru un timp îndelungat, apăsați butonul în poziția "OFF" pentru o durată mai mare de funcționare a bateriilor. Vă recomandăm de asemenea, să îndepărtați bateriile pentru a preveni scurgerile bateriilor și defectarea unității electrice.
- Nu amestecați baterii reincărcabile cu baterii ne-reincărcabile.
- Nu încercați să încărcați bateriile ne-reincărcabile.
- Bateriile consumate trebuie îndepărtate din produs și duse la un centru special de colectare a deșeurilor.
- Dacă intră apă în compartimentul de baterii, stergeți foarte bine interiorul cu o cârpă uscată.
- Bateriile reincărcabile trebuie îndepărtate din produs înainte de a le reincărca.
- Bateriile reincărcabile se încarcă doar sub supravegherea unui adult.

- Nu aruncați bateriile în foc pentru că acestea se pot scurge sau pot exploda.
- Asigurați-vă că locașul de baterii este închis etanș înainte de a înmâna produsul copilului dvs. să se joace.

Indicație privind bateria

Deoarece ne preocupă în mod deosebit siguranța clienților noștri, vrem să vă atragem atenția că acest articol funcționează cu baterii.

Vă rugăm să verificați periodic articolul dacă nu prezintă deteriorări și eventual înlocuiți-l. Păstrați articolul deteriorat în afara razei de acțiune a copiilor. Asigurați-vă întotdeauna de faptul că bateriile nu sunt accesibile și astfel să poată fi înghițite sau inhalate. Acest lucru se poate întâmpla, dacă compartimentul pentru baterie nu a fost înșurubat corect sau este defect. Vă rugăm să înșurubați întotdeauna atent capacul pentru baterii. Bateriile pot provoca răniri grave interioare. În acest caz este necesar un tratament medical imediat!

Nu lăsați niciodată bateriile la îndemâna copiilor.

AVERTIZARE! Eliminați imediat bateriile goale. Nu păstrați bateriile noi și folosite în zona de acces a copiilor. Dacă aveți suspiciunea, că bateriile au fost înghițite sau au ajuns pe altă cale în corp, solicitați neîntârziat ajutor medical.

Pregătire

Bateriile livrate sunt concepute numai pentru prezentarea din magazin.

Inserarea bateriilor trebuie să fie făcută de un adult, după cum urmează:

1. Folosiți o șurubelniță pentru a deschide camacul compartimentului de baterii. (Fig.1)
2. Inserații bateriile 3 x 1.5V AG 13 (LR44) Vă rugăm să vă asigurați că polaritatea este corectă. (Fig.2)
3. Așezați și fixați înapoi capacul compartimentului de baterii. (Fig.1)

Curățarea

Păpușa pot fi curățate cu o cârpă umedă (nu udă). Asigurați-vă că nu se udă partea electronică și că nu pătrunde umiditate în compartimentul bateriei.

Aruncarea conform WEEE (Deșeuri de echipamente electrice și electronice -DEEE). Produsele marcate cu eticheta cu pubela tăiată nu pot fi aruncate împreună cu deșeurile urbane nesortate.

Colectarea acestora va fi făcută în mod obligatoriu separat. Sistemele de colectare și restituire din Europa ar trebui organizate de către organizații de colectare și reciclare a deșeurilor. Produsele din categoria WEEE (DEEE) pot fi aruncate la punctele de colectare corespunzătoare, fără nici o taxă în acest sens. Motivul acestei inițiative îl constituie protejarea mediului înconjurător și a sănătății populației, având în vedere eventualele efecte negative cauzate de prezența substanțelor periculoase în echipamentele electrice și electronice.

UK

Загальні вказівки

Перед першим використанням виробу уважно ознайомтеся з посібником користувача. Зберігайте цей посібник користувача на випадок, якщо він вам знадобиться пізніше.

Попередження:

Під час гри наглядайте за Вашою дитиною.

Використання батарейок / акумуляторів

- Використовуйте алкалінові батарейки для кращої дії та більш тривалого терміну використання.
- Використовуйте саме той тип батарейок, що рекомендовано для даної іграшки.
- Заміна батарейок може здійснюватися тільки дорослими.
- Вставте батарейки, дотримуючись полярності.
- Не застосовуйте одночасно різні типи батарейок, а також нові та використані батарейки.
- Не допускайте короткого замкнення батарейок.
- Після закінчення гри перемістіть вимикач у положення OFF, щоб подовжити термін служби акумулятора. Також рекомендовано вилучати батарейки, щоб запобігти можливому витoku електроліту та пошкодженню іграшки.

- Не використовуйте разом акумулятори та батарейки, що не перезаряджаються.
- Не намагайтеся зарядити батарейки, що не перезаряджаються.
- Вилучіть використані батарейки з іграшки і віддайте їх до пункту збору сміття.
- При потрапленні води до акумуляторного відсіку протріть його сухою тканиною.
- Виймайте акумулятори з відсіку перед їхнім зарядженням.
- Зарядження акумуляторних батарейок можна проводити тільки під наглядом дорослих.
- Не кидайте батарейки у вогонь, оскільки вони можуть вилетіти або вибухнути.
- Перед тим, як дати дитині ляльку, простежте, щоб відділення з батареями було добре і щільно закрито.

Вказівка щодо батарей

Оскільки ми особливо піклуємося про безпеку наших дітей, хочемо звернути вашу увагу на те, що цей виріб працює від батарейок.

Регулярно перевіряйте виріб на наявність пошкоджень, у разі потреби замініть його. Пошкоджений виріб слід зберігати в місці, недоступному для дітей. Завжди дбайте про те, щоб до батарейок не було доступу, і діти не могли їх проковтнути або вдихнути. Це зокрема може трапитися, якщо відсік для батарей неправильно пригвинчений або несправний. Завжди ретельно прикручуйте кришку відсіку для батарей. Батарейки можуть спричинити важкі внутрішні травми. У цьому разі потрібна негайна медична допомога!

Завжди зберігайте батарейки в місці, недоступному для дітей.

УВАГА! Негайно утилізуйте розряджені елементи живлення. Тримайте нові та старі елементи живлення подалі від дітей. У разі підозри, що елементи живлення були проковтнуті чи потрапили до організму в будь-який інший спосіб, негайно зверніться за медичною допомогою.

Підготування

Батарейки, що містяться у наборі, призначено виключно для демонстрації іграшки в магазині. Заміна батарейок має здійснюватися дорослим згідно вказаному нижче:

1. Використовуйте викрутку, щоб відкрити акумуляторний відсік. (Мал. 1)
2. Вставте 3 батарейки типу AG13. Перевірте, чи дотримано полярності. (Мал. 2)
3. Поверніть на місце кришку акумуляторного відсіку. (Мал. 1)

Очищення

Якщо іграшка BABY BORN забруднилася, її можна протерти зовні вологим (але не мокрим) рушником. Подбайте про те, щоб електроніка не намокала, а волога не потрапляла до відсіку для батарейок.

Утилізація продукту за WEEE (Директива щодо використаних електронних приладів)

Усі продукти з позначкою закресленого сміттевого контейнера неможна викидати разом із звичайним несорттованим сміттям. Вони повинні збиратися окремо. При неналежній утилізації шкідливі речовини з електроприладів можуть потрапити до довкілля.

RU

Дорогие родители!

Поздравляем Вас с покупкой продукта Zapf Creation AG. Мы рекомендуем Вам внимательно прочитать эту инструкцию перед началом игры и сохранить ее вместе с упаковкой.

Пожалуйста, обратите внимание:

- Не забывайте наблюдать за Вашим ребенком.

Использование батареек /аккумуляторов

- Используйте щелочные батарейки для лучшей работы и более долгого срока использования.
- Используйте именно тот тип батареек, который рекомендован для данной игрушки.
- Замена батареек может осуществляться только взрослыми.
- Вставьте батарейки, соблюдая полярность.
- Не применяйте одновременно различные типы батареек, а также новые и использованные батарейки.

- Не допускайте короткого замыкания контактных зажимов.
- По окончании игры переместите выключатель в положение "OFF", чтобы продлить срок службы аккумулятора. Также рекомендуется извлечь батарейки, чтобы предотвратить возможную утечку и повреждение игрушки.
- Не используйте вместе аккумуляторы и непerezаряжаемые батарейки.
- Не пытайтесь зарядить непerezаряжаемые батареи.
- Извлеките использованные батарейки из игрушки и доставьте их в пункт сбора мусора.
- При попадании воды в аккумуляторный отсек, протрите его сухой тканью.
- Вынимайте аккумуляторы перед их зарядкой.
- Зарядку аккумуляторных батареек можно проводить только под присмотром взрослых.
- Держите батарейки вдали от огня во избежание протечки или взрыва.
- Перед тем, как дать ребёнку куклу, проследите, чтобы отделение с батарейками было хорошо и плотно закрыто.

Указание к батарее

Поскольку безопасность наших клиентов является для нас особо важным аспектом, то мы хотим обратить Ваше внимание на то, что данный продукт работает от батареек.

Пожалуйста, регулярно проверяйте продукт на наличие повреждений и, в случае необходимости, заменяйте детали. Храните повреждённый продукт в недоступном для детей месте. Всегда следите за тем, чтобы батарейки хранились в недоступном месте - так, чтобы их нельзя было проглотить или вдохнуть. Это может произойти также если отсек для батареек был неправильно прикручен или неисправен. Пожалуйста, всегда надёжно прикручивайте отсек для батареек. Батарейки могут вызывать тяжёлые внутренние травмы. В таком случае незамедлительно обратитесь к врачу!

Всегда храните батарейки в недоступном для детей месте.

ПРЕДУПРЕЖДЕНИЕ! Немедленно утилизируйте использованные батарейки. Храните новые и использованные батарейки в недоступном для детей месте. Если Вы подозреваете, что батарейки были проглочены или иным образом попали в организм, незамедлительно обратитесь за медицинской помощью.

Подготовка

Батарейки, находящиеся в комплекте, предназначены исключительно для демонстрации игрушки в магазине.

Замена батареек должна осуществляться взрослыми согласно нижеуказанному:

1. Используйте отвертку, чтобы открыть аккумуляторный отсек. (Fig.1)
2. Вставьте 3 x 1.5V AG13 (LR44) батареи. Проверьте, соблюдены ли полярность. (Fig.2)
3. Вверните на место крышку аккумуляторного отсека. (Fig.1)

Очистка

Долл можно очистить влажным (не мокрым) полотенцем. Пожалуйста, позаботьтесь о том, чтобы электроника не намочила и влага не попала в отдел для батареек.

Утилизация продукта по WEEE (Директива об использованных электронных приборах):

Все продукты с пометкой зачеркнутого мусорного контейнера нельзя выбрасывать вместе с обычным несортированным мусором. Они должны собираться отдельно. Для этого созданы места сбора, где бесплатно сдаются использованные предметы домашнего хозяйства. При ненадлежащей утилизации вредные вещества с электроприборов могут попасть в окружающую среду.

HU

Általános útmutatások

A termék első használata előtt figyelmesen olvassa el a használati utasítást. Őrizze meg a használati utasítást arra az esetre, ha később szüksége lenne rá.

Kérjük az alábbiak gondos elolvasását és betartását:

- Tudatosan felügyelje gyermekét.

Tudnivalók az elemekről, ill. az újratölthető elemekről

- Használjon alkáli típusú elemeket a tökéletes és hosszantartó működés érdekében.
- Csak a leírásban meghatározott típusú elemeket használjon.
- Az elemek cseréjét csak felnőtt végezheti el.
- Az elemeket a megfelelő polaritás szerint helyezjük be a tartóba (+ és -).
- Ne keverjük a régi és új elemeket.
- Ne zárjuk rövidre az elemeket.
- Ha nem használjuk a terméket, a kapcsolót állítsuk OFF állásba, hogy az elemek élettartamát ezzel növeljük. Ha hosszabb ideig nem használjuk, vegyük ki az elemeket.
- Ne keverjük az újratölthető, és a nem újratölthető elemeket.
- A nem újratölthető elemeket ne próbáljuk tölteni!
- A lemerült elemeket az erre a célra kialakított gyűjtőhelyekre vigyük.
- Ha víz kerül a elemtartóba, akkor száraz ronggyal törölje ki.
- Az újratölthető elemeket töltés előtt vegyük ki az elemtartóból.
- Az elemek töltése csak felnőtt felügyelete alatt végezhető.
- Akkumulátort tartsa távol a tűztől, mert szivároghat vagy felrobbanhat.
- Győződjön meg róla, hogy az elemdoboz biztosan és szorosan zár, mielőtt gyermekének játszani adná.

Elemekre vonatkozó utasítás

Mivel ügyfeleink biztonsága különösen fontos a számunkra, szeretnénk felhívni a figyelmét arra, hogy ez a termék elemekkel működik.

Kérjük, a termék rendszeresen ellenőrizze a sérülések tekintetében, és adott esetben cserélje ki. A sérült terméket a gyermekektől elzárva kell tartani. Biztosítsa, hogy az elemek ne legyenek hozzáférhetőek, hogy azokat ne lehessen lenyelni vagy belelegezni. Ez például olyankor fordulhat elő, ha az elemtartó fedele nincs megfelelően becsavarozva, vagy meghibásodott. Kérjük, az elemtartó fedelét mindig gondosan csavarozza be. Az elemek súlyos belső sérüléseket okozhatnak. Ebben az esetben azonnali orvosi kezelésre van szükség!

Az elemeket mindig távol kell tartani a gyermekektől.

VIGYÁZAT! Az üres elemeket azonnal dobja a hulladékba. Az új és a használt elemeket tartsa távol a gyermekektől. Ha arra gyanakszik, hogy a gyermek az elemeket lenyelte, vagy valamilyen más módon belekerültek a szervezetébe, akkor haladéktalanul kérjen orvosi segítséget.

Előkészítés

A játékkal szállított akkuk csak az üzletben történő bemutatásra szolgálnak.

Az akkumulátorok beillesztését egy felnőttnek kell megtennie az alábbiak szerint:

1. Használjon egy csavarhúzót, mellyel megnyithatja az elemtartót. (Fig. 1)
2. Helyezze be az elemeket 3 x 1.5V AG13 (LR44). Kérjük, ellenőrizze, hogy a polaritás helyese. (Fig.2)
3. Csavarja le a fedelet, majd újra vissza az elemtartót. (Fig. 1)

Tisztítás

Baba nedves (nem vizes) kendővel lehet megtisztítani. Kérjük, győződjön meg róla, hogy az elektromos részek ne érintkezzenek vízzel, és az akkutartóba ne kerüljön nedvesség.

WEEE, tájékoztató minden eurpai fogyasztónak. Valamennyi, athuzott kukával jelölt termék már nem tehető a nem szelektíven gyűjtött háztartási hulladékok közé. Gyűjtésüknek szelektíven kell történnie. Az eurpai visszaadási és gyűjtőrendszereket gyűjtő és újrahasznosító szervezeteknek kell szervezniük. A WEEE-termekek hulladékként történő elhelyezése/ arthatatlanítása a megfelelő gyűjtőhelyeken díjtalanul történik. Ennek oka a környezet védelme az elektromos és elektronikai készülékekben levő veszélyes szubsztanciák okozta lehetséges károk ellen.

BG

Общи указания

Прочетете внимателно инструкцията за употреба, преди да използвате продукта за първи път. Запазете инструкцията за употреба, в случай че Ви потрябва на по-късен етап.

Моля, обърнете внимание,

- Моля, наблюдавайте детето си при игра.

Всичко за батериите/акумулаторни батерии

- Използвайте алкални батерии за най-дълъг живот и добро функциониране.
- Моля, използвайте само вида батерии, които се препоръчват за продукта.
- Батериите да се сменят само от възрастни!
- Поставете батериите с правилния поляритет.
- Не поставяйте различни видове батерии и стари и нови батерии.
- Внимавайте да не причините късо съединение!
- Когато продукта не се ползва за дълъг период от време, изключете бутона на позиция OFF за по-дълъг живот на батериите. Препоръчваме Ви да извадите батериите от играчката, за да не се разтекат.
- Не ползвайте акумулаторни и алкални батерии едновременно.
- Не зареждайте обикновени или алкални батерии.
- Изхабените батерии да се премахват от играчката и да се изхвърлят на съответните за това места.
- При намокряне на отделението за батерии, моля подсушете с кърпа.
- Презареждащите се батерии трябва да се премахнат от играчката преди да се заредят.
- Моля, зареждайте батериите само под наблюдение на възрастни.
- Не излагайте батериите на огън, може да избухнат или да се разтекат.
- Винаги проверявайте дали батериите са добре затворени преди да го дадете на детето да си играе с него.

Указание за батериите

Понеже безопасността на нашите клиенти е от първостепенно значение за нас, искаме да Ви обърнем внимание на факта, че този артикул се задвижва с батерии.

Моля, проверявайте артикула редовно за повреда и го сменете при необходимост. Пазете повредения артикул на място, недостъпно за деца. Винаги се уверявайте, че батериите не са достъпни, и така няма как да бъдат погълнати или попаднат в дихателните пътища. Това може да се случи и ако отделението за батериите не е правилно затворено или е дефектно. Винаги завивайте внимателно капака за батериите. Батериите могат да предизвикат тежки вътрешни наранявания. В този случай е необходимо незабавна медицинска намеса!

Винаги дръжте батериите далеч от деца.

ПРЕДУПРЕЖДЕНИЕ ! Изхвърляйте незабавно празните батерии. Дръжте далеч от деца нови и използвани батерии. При съмнение, че батериите са погълнати или попаднали по друг начин в тялото, потърсете незабавно медицинска помощ.

Подготовка

Включените батерии са предназначени само да се използват за демонстрация при продажбата.

Поставянето на батериите да става само от възрастни по следния начин:

1. Използвайте отвертка за да отворите капачето на отделението за батерии. (Fig. 1)
2. Поставете 3 x 1.5V AG13 (LR44) батерии. Уверете се, че са поставени правилно спрямо поляритета им. (Fig.2)
3. Завийте с отвертката капачето за батериите. (Fig. 1)

Почистване

Куклида се почистват с влажна (не мокра) кърпа. Моля, уверете се, че не влиза влага в електрониката или отделението за батерии.

Изхвърляне на отпадъците според WEEE –

Всички продукти със знак за изхвърляне на определени места, не могат да се изхвърлят в обществените отпадъци. Те трябва да се изхвърлят разделно. Изхвърлянето и събирането на отпадъци в Европа се осъществява от съответни организации. Продуктите обект на тази директива се обслужват без допълнителни такси и данъци. Причината за това е да се опазят природата и човешкото здраве от присъствието на евентуални опасни вещества в електрическите и електронните продукти.

Opće napomene

Prije prve uporabe proizvoda, pročitajte upute za uporabu. Sačuvajte upute za uporabu za slučaj da vam zatrebaju.

Obratite pažnju:

- Upotreba uz nadzor odraslih osoba.

Sve o baterijama/baterijama koje se pune na struju

- Za ovaj proizvod preporučamo upotrebu alkalnih baterija.
- Koristite samo one baterije koje su predviđene za određenu sklopku.
- Promjenu baterija trebaju obavljati odrasli.
- Ubacite baterije i provjerite polaritet (+ -).
- Nije preporučljivo stavljati različite tipove baterija, kao ni korištenih baterija.
- Ne prekidati strujni krug baterije.
- Ukoliko duže vrijeme ne koristite proizvod, poželjno je sklopku staviti u položaj "OFF", ili eventualno izvaditi baterije, radi uštede energije.
- Nikad nemojte istovremeno koristiti baterije koje se pune na struju i obične.
- Ne pokušavajte puniti na struju baterije koje nisu za to predviđene.
- Istrošene baterije se odlažu na mjesto predviđeno za takvu vrstu otpada.
- Ukoliko voda uđe u odjeljak za baterije, osušite ga sa suhom krpom.
- Baterije koje se pune na struju, prije samog punjenja moraju biti odstranjene iz igračke.
- Baterije u proizvodu se mjenjaju samo uz nadzor odraslih osoba.
- Baterije držite udaljene od vatre ili otvorenog plamena, jer može iscuriti ili eksplozirati.
- Provjerite da li je pretinac za baterije sigurno i čvrsto zatvoren prije nego li dajete proizvod djetetu na igranje.

Napomena u vezi baterija

Budući da veliki značaj posvećujemo sigurnosti naših kupaca, želimo Vam skrenuti pažnju na to da ovaj proizvod radi na baterije.

Molimo da proizvod redovito provjeravate na oštećenja i da ga po potrebi zamijenite. Oštećeni proizvod držite izvan dohvata djece. Uvijek trebate brinuti da baterije ne budu dostupne i da se na taj način ne mogu progutati ili udahnuti. Do toga može doći, između ostalog, ako se pretinac za baterije ne učvrsti pravilno vijcima ili ako je neispravan. Molimo da poklopac za baterije uvijek pažljivo učvrstite vijcima. Baterije mogu prouzročiti teške unutarnje povrede. U tom slučaju je odmah potrebna terapija od strane liječnika!

Baterije uvijek držati podalje od djece.

PAŽNJA! Odmah zbrinite prazne baterije. Nove i iskorištene baterije uvijek držite podalje od djece. Ako sumnjate da su baterije progutane ili da su na neki drugi način ušle u tijelo, odmah potražite liječničku pomoć.

Priprema

Isporučene baterije su predviđene samo za demonstraciju u prodavaonici.

Postavljanje baterija treba biti obavljen od strane odraslih osoba.

1. Upotrijebite odvijač da biste otvorili odjeljak za baterije. (Fig.1)
2. Ubacite baterije 3 x 1.5V AG13 (LR44) i provjerite polaritet (+ -). (Fig.2)
3. Vratite poklopac i opet ga pričvrstite pomoću odvijača. (Fig.1)

Čišćenje

Lutka može se čistiti vlažnom (ne mokrom) krpom. Osigurajte da se elektronika ne smoči i da u pretinac s baterijama ne prodre vlaga.

Disponiranje sukladno sa OEE0 (= Otpad električne i elektronske opreme)

Svi produkti koji su obilježeni sa prekrizenom posudom se ne mogu disponirati na općinskom otpadu. Njihovo skupljanje se vrši odvojeno. Sistemi za povratak i skupljanje u Europi trebaju biti organizirani od strane organizacija za skupljanje i recikliranje. OEE0-produkti se mogu disponirati besplatno na adekvatnim mjestima za skupljanje. Razlog za to je zaštita životne sredine i ljudskog zdravlja od potencijalnih efekata u prisustvo opasnih tvari u električnoj i elektronskoj opremi.

EL

Γενικές υποδείξεις

Διαβάστε προσεκτικά τις οδηγίες χρήσης πριν χρησιμοποιήσετε το προϊόν για πρώτη φορά. Φυλάξτε τις οδηγίες χρήσης σε περίπτωση που τις χρειαστείτε αργότερα.

Παρακάτω προσέξτε:

- Μην ξεχνάτε ποτέ το καθήκον επίβλεψης που έχετε έναντι του παιδιού σας.

Όλα τα σχετικά με τις μπαταρίες/επαναφορτιζόμενες μπαταρίες

- Να χρησιμοποιείτε αλκαλικές μπαταρίες για τα πλέον καλύτερα λειτουργικά χαρακτηριστικά και μακρά ζωή.
- Να χρησιμοποιείτε μόνο μπαταρίες του τύπου που συνιστάται για το κομμάτι.
- Οι μπαταρίες πρέπει να αντικαθίστανται μόνο από ενήλικες.
- Τοποθετήστε τις μπαταρίες με την σωστή πολικότητα (+ και -).
- Μην αναμειγνύετε διαφορετικούς τύπους μπαταριών ή παλιές μαζί με νέες μπαταρίες.
- Μην βραχυκυκλώνετε μπαταρίες.
- Εάν το προϊόν δεν χρησιμοποιείται για μακρύ χρονικό διάστημα, γυρίστε το κουμπί στη θέση "OFF", έτσι ώστε να εξασφαλίσετε μακρύτερο χρόνο ζωής της μπαταρίας. Σας συνιστούμε επίσης να βγάλετε τις μπαταρίες από τη θέση τους για να αποφύγετε ενδεχόμενη διαρροή και βλάβη του κομματιού.
- Μην αναμειγνύετε επαναφορτιζόμενες και μη επαναφορτιζόμενες μπαταρίες.
- Μη φορτίζετε μη επαναφορτιζόμενες μπαταρίες.
- Άδειες μπαταρίες πρέπει να αφαιρούνται από το παιχνίδι και να οδηγούνται στους ειδικούς χώρους συλλογής τέτοιων απορριμμάτων.
- Εάν εισέλθει νερό στη θήκη μπαταριών, στεγνώστε την με ένα πανάκι.
- Οι επαναφορτιζόμενες μπαταρίες πρέπει να αφαιρούνται από το παιχνίδι πριν την φόρτισή τους.
- Οι επαναφορτιζόμενες μπαταρίες πρέπει να φορτίζονται μόνο υπό την επίβλεψη ενήλικα.
- Διατηρείτε τις μπαταρίες μακριά από την φωτιά, γιατί ενδέχεται να υπάρξει διαρροή ή έκρηξη.
- Βεβαιωθείτε, πως η θήκη μπαταριών είναι ασφαλώς και στεγανά κλειστή, πριν δώσετε την κούκλα στο παιδί σας για να παίξει με αυτήν.

Υπόδειξη για μπαταρίες

Επειδή η ασφάλεια των πελατών μας είναι ιδιαίτερα σημαντική για εμάς, θα θέλαμε να σας επισημάνουμε ότι το προϊόν αυτό λειτουργεί με μπαταρία.

Ελέγχετε το προϊόν τακτικά για ζημιές και αντικαταστήστε το εάν είναι απαραίτητο. Κρατήστε το κατεστραμμένο προϊόν μακριά από παιδιά. Βεβαιωθείτε πάντα, ότι οι μπαταρίες δεν είναι προσβάσιμες, έτσι ώστε να μην μπορούν να καταποθούν ή να εισπνευστούν. Αυτό μπορεί να συμβεί, μεταξύ άλλων, εάν η θήκη των μπαταριών δεν έχει βιδωθεί σωστά ή είναι ελαττωματική. Βιδώνετε πάντα καλά το κάλυμμα των μπαταριών. Οι μπαταρίες μπορούν να προκαλέσουν σοβαρούς εσωτερικούς τραυματισμούς. Σε αυτή την περίπτωση απαιτείται άμεση ιατρική θεραπεία!

Κρατάτε πάντα τις μπαταρίες μακριά από τα παιδιά!

ΠΡΟΣΟΧΗ! Απορρίψτε τις άδειες μπαταρίες αμέσως. Κρατάτε νέες και μεταχειρισμένες μπαταρίες μακριά από παιδιά. Εάν υποψιάζεστε ότι οι μπαταρίες έχουν καταποθεί ή έχουν εισέλθει στο σώμα με οποιονδήποτε άλλο τρόπο, ζητήστε αμέσως ιατρική βοήθεια.

Προειδομασία

Οι συμπεριλαμβανόμενες μπαταρίες προορίζονται μόνο για σκοπούς επίδειξης στη λιανική πώληση. Η ένθεση των μπαταριών πρέπει να γίνει από ενήλικα ως εξής:

1. Χρησιμοποιήστε ένα κατσαβίδι για να ανοίξετε την θήκη μπαταριών. (Fig. 1)
2. Τοποθετήστε τις 3 x 1.5V AG13 (LR44) μπαταρίες. Παρακαλώ ελέγξτε εάν η πολικότητα είναι σωστή. (Fig.2)
3. Βιδώστε και πάλι το κάλυμμα της θήκης μπαταριών. (Fig. 1)

Καθαρισμός

Καθαρίστε το της κούκλα με ένα υγρό (όχι βρεγμένο) πανάκι. Παρακαλώ επιβεβαιωθείτε πως δεν εισχωρεί υγρασία στα ηλεκτρονικά τμήματα ή στην θήκη μπαταριών.

Διάθεση να ΑΗΗΕ (Απόβλητα Ηλεκτρικού - ΑΗΗΕ):

Όλα τα προϊόντα που σημειώνονται με το σύμβολο “διέσχισε κάδος απορριμμάτων” δεν πρέπει να χορηγείται για τα οικιακά απορρίμματα. Θα πρέπει να συλλέγονται ξεχωριστά. Οι δήμοι έχουν αυτό που μέχρι τα σημεία συλλογής στην οποία τα απόβλητα θα γίνονται δεκτές χωρίς χρέωση, από τα νοικοκυριά. Εάν δεν διατίθενται, επικίνδυνων ουσιών από ηλεκτρικών και ηλεκτρονικών ειδών έρχονται στο περιβάλλον.

TR

Genel Bilgiler

Ürünü ilk kez kullanmadan önce kullanım talimatlarını dikkatlice okuyun. Daha sonra ihtiyaç duymanız ihtimaline karşı kullanım talimatlarını saklayın.

Lütfen dikkat:

- Daima çocuğunuzu karşı sahip olduğunuz gözcülük görevinin bilincinde olunuz.

Piller hakkında herşey / Şarj edilir piller

- En iyi performans ve daha uzun ömür için alkaline pilleri kullanınız.
- Sadece birim için tavsiye edilen pili kullanınız.
- Piller sadece bir yetişkin tarafından değiştirilebilir.
- Doğru kutuplu (+ ve -) piller yükleyiniz.
- Çeşitli cinsten piller veya eski ve yeni pilleri karıştırmayınız.
- Pilleri kısa devre yapmayınız.
- Ürün uzun bir zaman boyunca kullanılmadığında, pilin daha uzun ömürlü olması için, düğmeyi “OFF” durumuna getiriniz. Ayrıca, pilin muhtemelen akmasını veya birimin muhtemelen zarar görmesini önlemek için, pillerin çıkartılmasını tavsiye ederiz.
- Şarj edilir şarj edilmeyen pillerle karıştırmayınız.
- Şarj edilmeyen pilleri şarj etmeyiniz.
- Tüklenen piller oyuncaktan çıkartılıp özel çöp toplama noktasına götürülmelidir.
- Pil bölmesine su girdiğinde, bezle kurulayınız.
- Şarj edilir piller şarj etmeden önce oyuncaktan çıkartılmalıdır.
- Şarj edilir piller sadece yetişkin gözetimi altında şarj edilebilir.
- Pilleri ateşten uzak tutunuz, çünkü akabilirler veya patlayabilirler.
- Ürünü oynaması için çocuğunuza vermeden önce, daima pil bölmesinin güvenli ve sıkı biçimde kapatıldığından emin olunuz.

Pil talimatları

Müşterilerimizin güvenliği bizim için çok önemli olduğundan bu ürünün pille çalıştığına dikkatinizi çekeriz.

Lütfen üründe herhangi bir hasar olup olmadığını düzenli olarak kontrol edin ve gerekirse yenisini temin edin. Hasarlı ürünü çocukların ulaşamayacağı bir yerde saklayın. Piller erişimin mümkün olmadığından emin olarak yutma ve solunma tehlikesinin önüne geçin. Bu tehlike, pil kapağı doğru bir şekilde vidalanmadığı veya kırık olduğu zaman ortaya çıkar. Lütfen pil kapağını her zaman dikkatli bir şekilde vidalayın. Piller, ağır iç yaralanmalara yol açabilirler. Böyle bir durumda acilen bir doktora başvurulması

gerekir!

Pilleri her zaman çocuklardan uzak tutun.

DİKKAT ! Lütfen boş pilleri derhal bertaraf edin. Yeni ve kullanılmış pilleri çocuklardan uzak tutun. Pillerin yutulduğu veya diğer bir yolla vücuda girdiği yönünde herhangi bir şüpheniz varsa, gecikmeksizin tıbbi yardıma başvurun.

Hazırlık

Paketteki piller sadece mağazadaki tanıtım için öngörülmüştür.

Piller yetişkinler tarafından aşağıda belirtildiği gibi yüklenmelidir:

1. Pil bölmesini açmak için tornavida kullanınız. (Fig. 1)
2. 3 x 1.5V AG13 (LR44) pilleri yükleyiniz. Kutupların doğru olup olmadığını kontrol ediniz. (Fig.2)
3. Pil bölmesinin kapağını yeniden tornavidayla sıkıştırınız. (Fig. 1)

Temizleme

Das oyuncak bebek nemli (ıslak değil) bir bezle temizlenebilir. Lütfen elektroniğin ıslanmadığından ve pil bölmesine nem sızmadığından emin olunuz.

Atık uygulaması WEEE'ye (elektrik ve elektronik malzemeleri atık mevzuatı) göre yapılmalıdır.

Tüm ürünler üstü çizik bir tekerlekli kutu ile işaretlendirilmiş olup, belediyenin sıradan çöp kutularında atıklandırılmazlar. Bu atıkların toplanması ayrı yapılmalıdır. Avrupada geri dönüşümü ve toplama işlemini yetkili toplama ve geri dönüşüm organizasyonları uygulamalıdır. WEEE ürün atıkları, toplama işlemi ile yetkilendirilmiş noktalarda ücretsiz olarak geri alınmaktadır. Böylelikle çevre koruma ve insan sağlığının zarar görmemesi sağlanmış olacak, elektrik ve elektronik malzeme atıkları kontrollu biçimde imha edilmiş olacaktır.

ملاحظة عامة:

نصح بقرائة دليل الاستخدام قبل أول استخدام للمنتج والاحتفاظ بهذا الدليل مع العبوة، في حال احتجت إليهما في وقت لاحق.

برجاء الانتباه:

• ضع في اعتبارك واجب الإشراف على طفلك.

كل المعلومات المتعلقة بالبطاريات/البطاريات القابلة لإعادة الشحن:

- يرجى استخدام البطاريات القلوية من أجل أداء أفضل وعمر أطول للعبة.
- يجب فقط استخدام نوع البطارية الموصى به من أجل هذه اللعبة.
- يجب تغيير البطاريات من قبل شخص راشد.
- عند تركيب البطاريات ينبغي الانتباه إلى اتجاه الأقطاب الصحيحة (+ و -).
- يجب عدم الخلط بين أنواع البطاريات المختلفة أو استخدام بطاريات جديدة مع أخرى قديمة.
- ينبغي تجنب تلامس قطبي البطارية المختلفين (حدوث قفلة كهربائية).
- لا تخطئ بين البطاريات القابلة لإعادة الشحن وغير القابلة لإعادة الشحن.
- لا تقم بإعادة شحن البطاريات غير القابلة لإعادة الشحن.
- يجب إزالة البطاريات القابلة لإعادة الشحن من اللعبة قبل الشحن.
- يجب إعادة شحن البطاريات القابلة لإعادة الشحن فقط تحت إشراف الكبار.
- في حال عدم استخدام اللعبة لمدة طويلة، يجب وضع زر التشغيل على الوضع "OFF" (إيقاف التشغيل) لإطالة عمر البطارية.
- نوصي أيضًا بإزالة البطاريات لمنع حدوث أي تسرب محتمل وإلحاق أضرار باللعبة.
- في حال دخول ماء في تجويف البطارية، فيجب تجفيفه بقطعة جافة من القماش.
- يجب إخراج البطاريات المستنفذة من اللعبة ونقلها إلى نقطة خاصة لتجميع النفايات.
- لا تقم بإلقاء البطاريات في النار لأنها قد تنفجر أو تتسرب.
- تأكد دائمًا من أن علبه البطارية ثابتة ومغلقة بإحكام وإحكام قبل إعطاء المنتج لطفلك للعب به.

إرشادات حول البطارية

- نظرًا لأن سلامة عملائنا مهمة جدًا بالنسبة لنا، نود أن نشير إلى أن هذا المنتج يعمل بالبطارية.
- الرجاء التحقق بانتظام مما إذا كان المنتج متضررًا وإجراء أي استبدال عند الضرورة وإبقاء القطع المتضررة بعيدًا عن متناول الأطفال من العنصر بانتظام بحثًا عن التلف واستبداله إذا لزم الأمر.
- احتفظ بالأشياء الثالفة بعيدًا عن متناول الأطفال.
- تأكد دائمًا من أن البطاريات لا يمكن الوصول إليها ولا يمكن ابتلاعها أو استنشاقها.
- يمكن أن يحدث هذا إذا كانت حجرة البطارية معيبة أو لم يتم إغلاقها بشكل صحيح.
- يرجى دائمًا إغلاق غطاء حجرة البطارية بعناية.
- يمكن أن تسبب البطاريات إصابات داخلية خطيرة.
- في هذه الحالة ، مطلوب عن إية طبية فورية!
- احتفظ دائمًا بالبطاريات بعيدًا عن متناول الأطفال.
- تحذير! تخلص من البطاريات المستعملة على الفور.
- احتفظ بالبطاريات الجديدة والمستعملة بعيدًا عن متناول الأطفال.
- استشر الطبيب فورًا عند الشك بدخول البطاريات إلى الجسم عن طرق الابتلاع أو بطريقة أخرى.

التجهيز

يجب أن يتم إدخال البطاريات بواسطة شخص بالغ على النحو التالي:

2. استخدم مفك براغي لفتح حجرة البطارية. (الصورة 1)
3. أدخل البطاريات (LR44) 3 x 1.5V AG13. يرجى التحقق مما إذا كانت القطبية صحيحة. (شكل 2)
4. اربط غطاء حجرة البطارية مرة أخرى. (شكل 1)

التنظيف

يمكن تنظيف الدمية بقطعة قماش رطبة (غير مبللة). عليك أن تحرص وتتأكد من عدم وجود أي نداوة أو رطوبة بداخل الأجزاء الإلكترونية أو بداخل حاوية البطارية.

التخلص من المنتج وفقاً لـ WEEE (توجيه التخلص من نفايات المعدات الكهربائية والإلكترونية)

"لا يمكن التخلص من جميع المنتجات التي تحمل علامة سلة ذات عجلات متقاطعة في النفايات البلدية غير المصنفة.

ينبغي جمع هذه النفايات بشكل منفصل. ينبغي تنظيم أنظمة الاستعادة والجمع في أوروبا من قبل مؤسسات جمع النفايات وإعادة تدويرها.

يمكن التخلص من المنتجات التي تحمل علامة ""التخلص من نفايات المعدات الكهربائية والإلكترونية"" مجاناً عند نقاط التجميع المناسبة.

والسبب في ذلك هو لحماية البيئة وصحة الإنسان بسبب التأثيرات المحتملة نتيجة وجود مواد خطرة في المعدات الكهربائية والإلكترونية."



ACHTUNG! WARNING! ATTENTION!
 WAARSCHUWING! ATTENZIONE! ¡ADVERTENCIA!
 ATENÇÃO! ΓΙΑΚΤ! VARNING! VAROITUS! WARNING!
 VIGYÁZAT! VAROVÁNÍ! OSTRZEŻENIE ! UPOZORNENIE!
 OROZORO! ΔΙΚΚΑΤ! ПРЕДУПРЕЖДЕНИЕ!
 BRĪDINĀJUMS! DÉMESIO! HOIATUS! VARŪD!
 ΠΡΟΣΟΧΗ ! AVERTIZARE! RAŽNJA !
 ПРЕДУПРЕЖДЕНИЕ ! УВАГА!



WARNING: This product contains a button cell battery. A button cell battery can cause severe or fatal injuries in as little as two hours if it is swallowed or placed inside any part of the body. Dispose of used batteries immediately. Keep new and used batteries away from children. If you think batteries might have been swallowed or placed inside any part of the body, seek immediate medical attention.



IT - Ciascun componente è contrassegnato dal simbolo del materiale. Raccolta differenziata. Verifica le disposizioni del tuo Comune.



FR
 Ce jouet et ses piles peuvent être recyclés

À DÉPOSER EN MAGASIN

À DÉPOSER EN DÉCHÈTERIE

OU




Points de collecte sur www.quefairedemesdechets.fr
 Privilégiez la réparation ou le don de votre appareil !



3xLR44(AG13)

batteries included



DE, AT, CH: Zapf Creation AG, Mönchrödener Straße 13, 96472 Rödental, Germany.
 BE, NL, LU, FR, ES, IT: MGA Entertainment (Netherlands) B.V. Baronie 68-70, 2404 XG Alphen a/d Rijn, NL.
 GB, IE: Zapf Creation (UK) Ltd, 50 Presley Way, Crownhill, Milton Keynes, MK8 0ES, Bucks, UK.
 CZ: Zapf Creation AG, o.z., Štětkova 5, 140 00 Praha 4 - Nusle, Czech Republic.
 HK: Zapf Creation (H.K.) Ltd., Suite 301, 3/F, Chinachem Golden Plaza, No. 77 Mody Road, Tsimshatsui East, Kowloon, Hong Kong, S.A.R. China.
 US, CA: MGA Entertainment Inc., 9220 Winnetka Ave, Chatsworth, CA 91311, U.S.A. (800) 222-4685
 AU: Imported by MGA Entertainment Australia Pty Ltd, Suite 5.05, 32 Delhi Road, Macquarie Park NSW 2113. Customer Service: +61 1 300 059 676
 PL: Imported by MGA Entertainment Poland Sp. z o.o. Ul. Grottgera 15a 76-200 Slupsk, Polska.

Baby Annabell® and  are internationally registered trademarks of Zapf Creation AG.
 © Copyright 2023 Zapf Creation AG

ZAPF CREATION AG
 Mönchrödener Straße 13
 96472 Rödental
 GERMANY
www.zapf-creation.com
 Made in China
 Fabriqué en Chine

